

## ΑΝΕΓΕΡΣΗ ΔΙΘΕΣΙΟΥ 7ΟΥ ΝΗΠΙΑΓΩΓΕΙΟΥ

Partner for Contact:  
Order No.:  
Company:  
Customer No.:

Ημερομηνία: 29.10.2024  
Υπεύθυνος επεξεργασίας: ΤΖΙΤΖΙΝΑΣ ΚΩΝ/ΝΟΣ

ΔΗΜΟΣ ΛΕΣΒΟΥ  
Δ/ΝΣΗ ΤΕΧΝΙΚΩΝ ΥΠΗΡΕΣΙΩΝ ΔΗΜΟΥ ΛΕΣΒΟΥ  
ΕΛ. ΒΕΝΙΖΕΛΟΥ 13-17

Υπεύθυνος επεξεργασίας ΤΖΙΤΖΙΝΑΣ ΚΩΝ/ΝΟΣ  
Τηλέφωνο 2251350540  
Φαξ  
e-Mail

## Περιεχόμενα

### ΑΝΕΓΕΡΣΗ ΔΙΘΕΣΙΟΥ 7ΟΥ ΝΗΠΙΑΓΩΓΕΙΟΥ

Εξώφυλλο μελέτης	1
Περιεχόμενα	2
Κατάλογος φωτιστικών	3
<b>ΑΙΘΟΥΣΑ 1</b>	
Περίληψη	4
Κατάλογος φωτιστικών	5
Φωτιστικά (σχέδιο θέσεων)	6
Φωτιστικά (λίστα συντεταγμένων)	7
Φωτοτεχνικά αποτελέσματα	8
Προοπτικό σχέδιο 3 διαστάσεων	9
Λάθος χρώματα προοπτικού σχεδίου	10
<b>Επιφάνειες χώρου</b>	
<b>Επίπεδο εργασίας</b>	
Αποχρώσεις γκρι (Ε)	11
Γραφική παράσταση τιμών (Ε)	12
<b>ΠΟΛΥΔΥΝΑΜΟΣ ΧΩΡΟΣ 2</b>	
Περίληψη	13
Κατάλογος φωτιστικών	14
Φωτιστικά (σχέδιο θέσεων)	15
Φωτιστικά (λίστα συντεταγμένων)	16
Φωτοτεχνικά αποτελέσματα	17
Προοπτικό σχέδιο 3 διαστάσεων	18
Λάθος χρώματα προοπτικού σχεδίου	19
<b>Επιφάνειες χώρου</b>	
<b>Επίπεδο εργασίας</b>	
Αποχρώσεις γκρι (Ε)	20
Γραφική παράσταση τιμών (Ε)	21

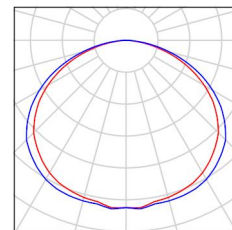
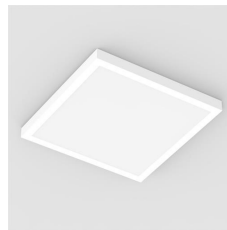


ΔΗΜΟΣ ΛΕΣΒΟΥ  
Δ/ΝΣΗ ΤΕΧΝΙΚΩΝ ΥΠΗΡΕΣΙΩΝ ΔΗΜΟΥ ΛΕΣΒΟΥ  
ΕΛ. ΒΕΝΙΖΕΛΟΥ 13-17

Υπεύθυνος επεξεργασίας ΤΖΙΤΖΙΝΑΣ ΚΩΝ/ΝΟΣ  
Τηλέφωνο 2251350540  
Φαξ  
e-Mail

## ΑΝΕΓΕΡΣΗ ΔΙΘΕΣΙΟΥ 7ΟΥ ΝΗΠΙΑΓΩΓΕΙΟΥ / Κατάλογος φωτιστικών

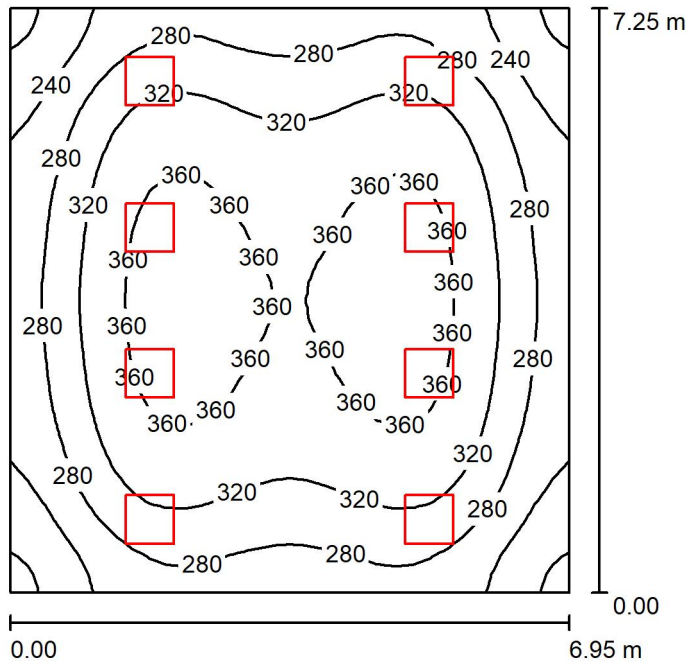
25 Τεμάχια PETRIDIS 29503\_ FOGLIO Q H S LED 36W  
Neutral  
Αρ. είδους: 29503\_  
Φωτεινή ροή (Φωτιστικό): 3333 lm  
Φωτεινή ροή (Λάμπες): 4700 lm  
Ισχύς φωτιστικού: 39.0 W  
Ταξινόμηση φωτιστικών σύμφωνα προς CIE:  
100  
Κωδικός ροής CIE: 43 77 95 100 71  
Εξοπλισμός: 1 x LED FOGLIO 36W 4000K  
(Συντελεστής διόρθωσης 1.000).



ΔΗΜΟΣ ΛΕΣΒΟΥ  
Δ/ΝΣΗ ΤΕΧΝΙΚΩΝ ΥΠΗΡΕΣΙΩΝ ΔΗΜΟΥ ΛΕΣΒΟΥ  
ΕΛ. ΒΕΝΙΖΕΛΟΥ 13-17

Υπεύθυνος επεξεργασίας ΤΖΙΤΖΙΝΑΣ ΚΩΝ/ΝΟΣ  
Τηλέφωνο 2251350540  
Φαξ  
e-Mail

## ΑΙΘΟΥΣΑ 1 / Περίληψη



Ύψος χώρου: 3.500 m, Ύψος συναρμολόγησης: 3.500 m, Συντελεστής συντήρησης: 0.80

Τιμές σε Lux, Κλίμακα 1:94

Επιφάνεια	$\rho$ [%]	$E_m$ [lx]	$E_{min}$ [lx]	$E_{max}$ [lx]	$E_{min} / E_m$
Επίπεδο εργασίας	/	310	192	379	0.620
Δάπεδο	20	266	181	320	0.679
Οροφή	70	77	55	104	0.719
Τοίχοι (4)	50	188	73	467	/

## Επίπεδο εργασίας:

Ύψος: 0.850 m  
Κάναβος: 32 x 32 Σημεία  
Περιφερική ζώνη: 0.000 m

## UGR

Κατά μήκος-  
Αριστερός τοίχος 17  
Κάτω τοίχος 17  
(CIE, SHR = 0.25.)

Εγκάρσια

προς τον άξονα φωτιστικών

## Κατάλογος τεμαχίων φωτιστικών

Αρ.	Τεμάχια	Ονομασία (Συντελεστής διόρθωσης)	$\Phi$ (Φωτιστικό) [lm]	$\Phi$ (Λάμπες) [lm]	P [W]
1	8	PETRIDIS 29503_FOGLIO Q H S LED 36W Neutral (1.000)	3333	4700	39.0
Συνολικά:			26665	Συνολικά: 37600	312.0

Ειδικό φορτίο σύνδεσης:  $6.19 \text{ W/m}^2 = 2.00 \text{ W/m}^2/100 \text{ lx}$  (Βασική επιφάνεια:  $50.37 \text{ m}^2$ )

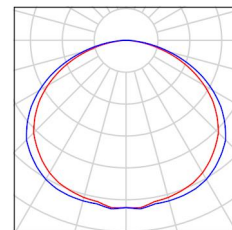
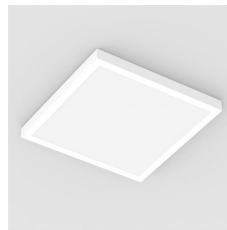


ΔΗΜΟΣ ΛΕΣΒΟΥ  
Δ/ΝΣΗ ΤΕΧΝΙΚΩΝ ΥΠΗΡΕΣΙΩΝ ΔΗΜΟΥ ΛΕΣΒΟΥ  
ΕΛ. ΒΕΝΙΖΕΛΟΥ 13-17

Υπεύθυνος επεξεργασίας ΤΖΙΤΖΙΝΑΣ ΚΩΝ/ΝΟΣ  
Τηλέφωνο 2251350540  
Φαξ  
e-Mail

## ΑΙΘΟΥΣΑ 1 / Κατάλογος φωτιστικών

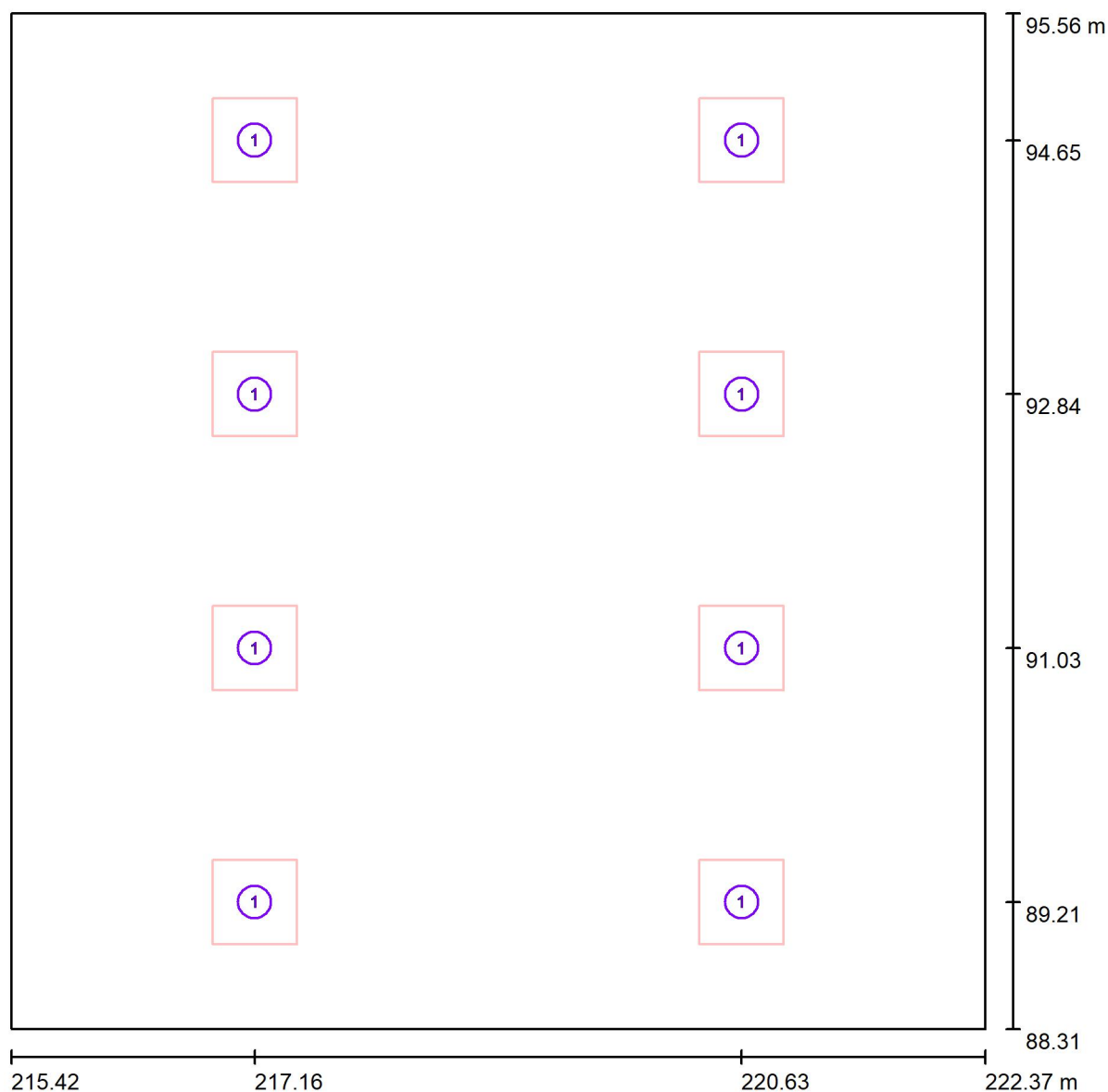
8 Τεμάχια PETRIDIS 29503\_ FOGLIO Q H S LED 36W  
Neutral  
Αρ. είδους: 29503\_  
Φωτεινή ροή (Φωτιστικό): 3333 lm  
Φωτεινή ροή (Λάμπες): 4700 lm  
Ισχύς φωτιστικού: 39.0 W  
Ταξινόμηση φωτιστικών σύμφωνα προς CIE:  
100  
Κωδικός ροής CIE: 43 77 95 100 71  
Εξοπλισμός: 1 x LED FOGLIO 36W 4000K  
(Συντελεστής διόρθωσης 1.000).





ΔΗΜΟΣ ΛΕΣΒΟΥ  
Δ/ΝΣΗ ΤΕΧΝΙΚΩΝ ΥΠΗΡΕΣΙΩΝ ΔΗΜΟΥ ΛΕΣΒΟΥ  
ΕΛ. ΒΕΝΙΖΕΛΟΥ 13-17

Υπεύθυνος επεξεργασίας ΤΖΙΤΖΙΝΑΣ ΚΩΝ/ΝΟΣ  
Τηλέφωνο 2251350540  
Φαξ  
e-Mail

**ΑΙΘΟΥΣΑ 1 / Φωτιστικά (σχέδιο θέσεων)**

Κλίμακα 1 : 50

**Κατάλογος τεμαχίων φωτιστικών**

Αρ.	Τεμάχια	Ονομασία
1	8	PETRIDIS 29503_ FOGGIO Q H S LED 36W Neutral



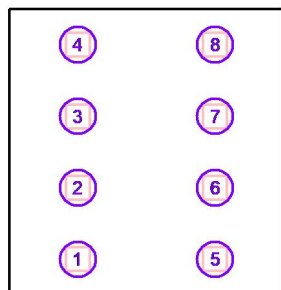
ΔΗΜΟΣ ΛΕΣΒΟΥ  
Δ/ΝΣΗ ΤΕΧΝΙΚΩΝ ΥΠΗΡΕΣΙΩΝ ΔΗΜΟΥ ΛΕΣΒΟΥ  
ΕΛ. ΒΕΝΙΖΕΛΟΥ 13-17

Υπεύθυνος επεξεργασίας ΤΖΙΤΖΙΝΑΣ ΚΩΝ/ΝΟΣ  
Τηλέφωνο 2251350540  
Φαξ  
e-Mail

## ΑΙΘΟΥΣΑ 1 / Φωτιστικά (λίστα συντεταγμένων)

### PETRIDIS 29503\_ FOGLIO Q H S LED 36W Neutral

3333 lm, 39.0 W, 1 x 1 x LED FOGLIO 36W 4000K (Συντελεστής διόρθωσης 1.000).



Αρ.	Θέση [m]			Περιστροφή [°]		
	X	Y	Z	X	Y	Z
1	217.158	89.214	3.500	0.0	0.0	0.0
2	217.158	91.026	3.500	0.0	0.0	0.0
3	217.158	92.838	3.500	0.0	0.0	0.0
4	217.158	94.650	3.500	0.0	0.0	0.0
5	220.633	89.214	3.500	0.0	0.0	0.0
6	220.633	91.026	3.500	0.0	0.0	0.0
7	220.633	92.838	3.500	0.0	0.0	0.0
8	220.633	94.650	3.500	0.0	0.0	0.0



ΔΗΜΟΣ ΛΕΣΒΟΥ  
Δ/ΝΣΗ ΤΕΧΝΙΚΩΝ ΥΠΗΡΕΣΙΩΝ ΔΗΜΟΥ ΛΕΣΒΟΥ  
ΕΛ. ΒΕΝΙΖΕΛΟΥ 13-17

Υπεύθυνος επεξεργασίας ΤΖΙΤΖΙΝΑΣ ΚΩΝ/ΝΟΣ  
Τηλέφωνο 2251350540  
Φαξ  
e-Mail

## ΑΙΘΟΥΣΑ 1 / Φωτοτεχνικά αποτελέσματα

Συνολική φωτεινή ροή: 26665 lm  
Συνολική ισχύς: 312.0 W  
Συντελεστής  
συντήρησης: 0.80  
Περιφερική ζώνη: 0.000 m

Επιφάνεια	Μέση ένταση φωτισμού [lx]			Συντελεστής ανάκλασης [%]	Μέσος Πυκνότητα φωτεινότητας [cd/m²]
	Άμεσα	έμμεσα	συνολικά		
Επίπεδο εργασίας	235	76	310	/	/
Δάπεδο	189	77	266	20	17
Οροφή	0.15	77	77	70	17
Τοίχος 1	128	69	197	50	31
Τοίχος 2	110	70	180	50	29
Τοίχος 3	128	69	197	50	31
Τοίχος 4	110	70	180	50	29

Ομοιομορφίες στο επίπεδο εργασίας  
 $E_{\min} / E_m$ : 0.620 (1:2)  
 $E_{\min} / E_{\max}$ : 0.507 (1:2)

<b>UGR</b>	Κατά μήκος-	Εγκάρσια	προς τον άξονα
Αριστερός τοίχος	17	18	φωτιστικών
Κάτω τοίχος (CIE, SHR = 0.25.)	17	18	

Ειδικό φορτίο σύνδεσης:  $6.19 \text{ W/m}^2 = 2.00 \text{ W/m}^2/100 \text{ lx}$  (Βασική επιφάνεια:  $50.37 \text{ m}^2$ )

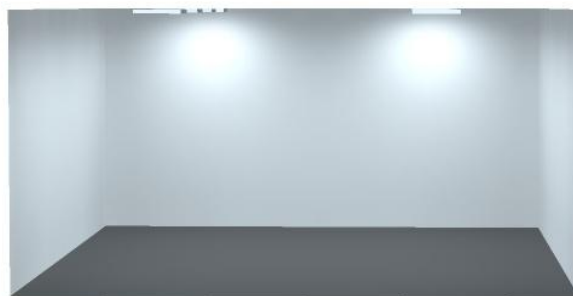




ΔΗΜΟΣ ΛΕΣΒΟΥ  
Δ/ΝΣΗ ΤΕΧΝΙΚΩΝ ΥΠΗΡΕΣΙΩΝ ΔΗΜΟΥ ΛΕΣΒΟΥ  
ΕΛ. ΒΕΝΙΖΕΛΟΥ 13-17

Υπεύθυνος επεξεργασίας ΤΖΙΤΖΙΝΑΣ ΚΩΝ/ΝΟΣ  
Τηλέφωνο 2251350540  
Φαξ  
e-Mail

## ΑΙΘΟΥΣΑ 1 / Προοπτικό σχέδιο 3 διαστάσεων

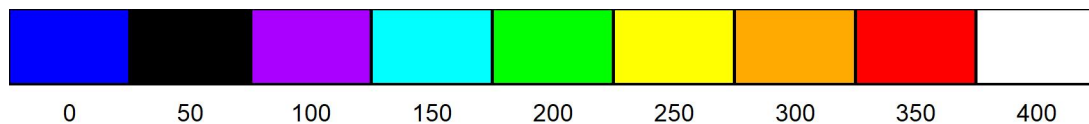
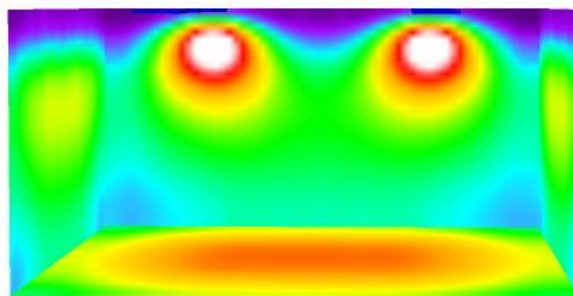




ΔΗΜΟΣ ΛΕΣΒΟΥ  
Δ/ΝΣΗ ΤΕΧΝΙΚΩΝ ΥΠΗΡΕΣΙΩΝ ΔΗΜΟΥ ΛΕΣΒΟΥ  
ΕΛ. ΒΕΝΙΖΕΛΟΥ 13-17

Υπεύθυνος επεξεργασίας ΤΖΙΤΖΙΝΑΣ ΚΩΝ/ΝΟΣ  
Τηλέφωνο 2251350540  
Φαξ  
e-Mail

## ΑΙΘΟΥΣΑ 1 / Λάθος χρώματα προοπτικού σχεδίου



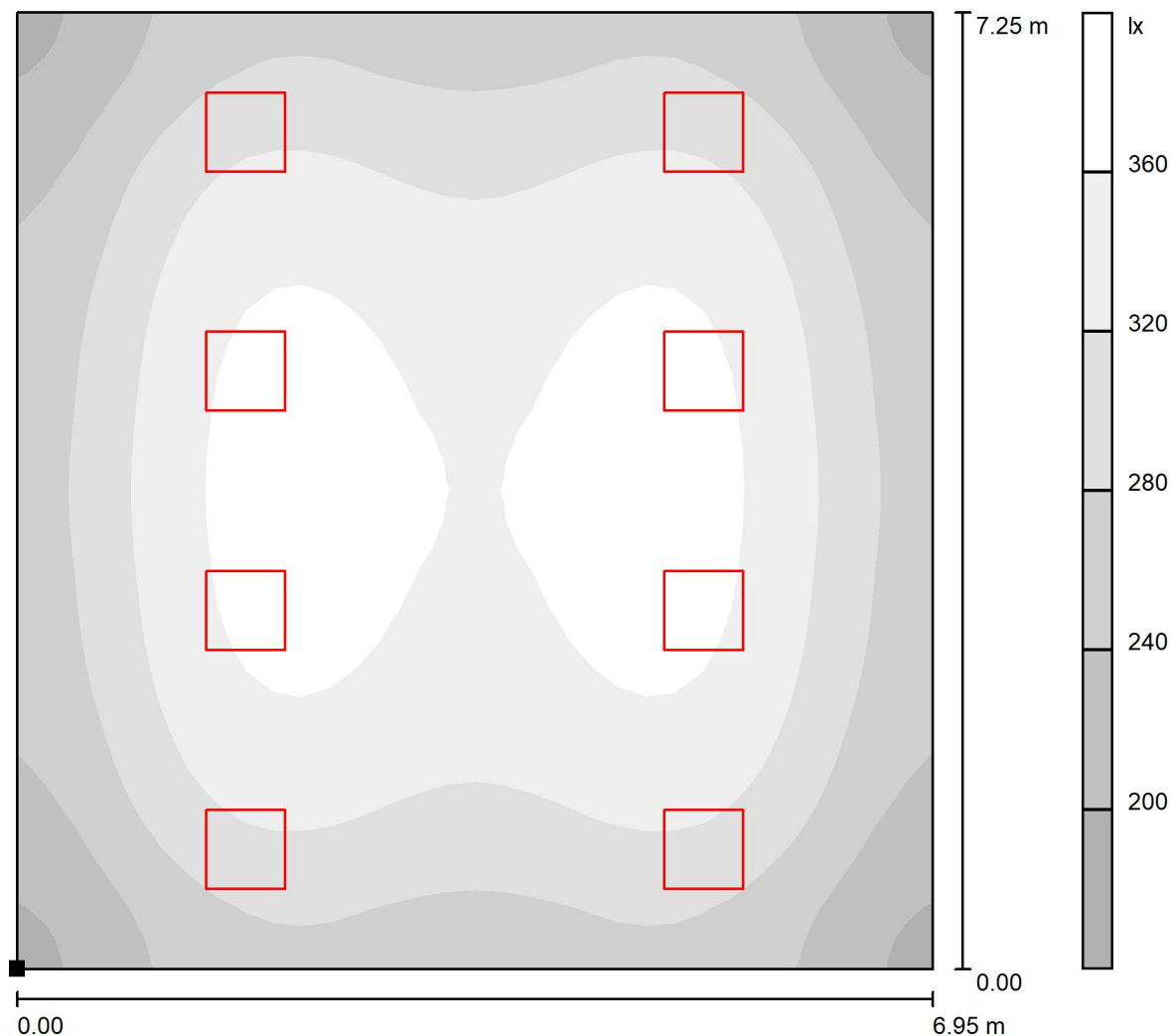
lx



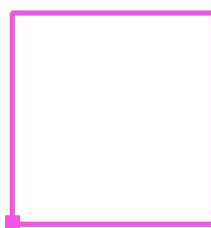
ΔΗΜΟΣ ΛΕΣΒΟΥ  
Δ/ΝΣΗ ΤΕΧΝΙΚΩΝ ΥΠΗΡΕΣΙΩΝ ΔΗΜΟΥ ΛΕΣΒΟΥ  
ΕΛ. ΒΕΝΙΖΕΛΟΥ 13-17

Υπεύθυνος επεξεργασίας ΤΖΙΤΖΙΝΑΣ ΚΩΝ/ΝΟΣ  
Τηλέφωνο 2251350540  
Φαξ  
e-Mail

## ΑΙΘΟΥΣΑ 1 / Επίπεδο εργασίας / Αποχρώσεις γκρι (E)



Θέση της επιφανείας στον χώρο:  
Επιλεγμένο σημείο:  
(215.420 m, 88.308 m, 0.850 m)



Κλίμακα 1 : 57

Κάνναβος: 32 x 32 Σημεία

$E_m$  [lx]  
310

$E_{min}$  [lx]  
192

$E_{max}$  [lx]  
379

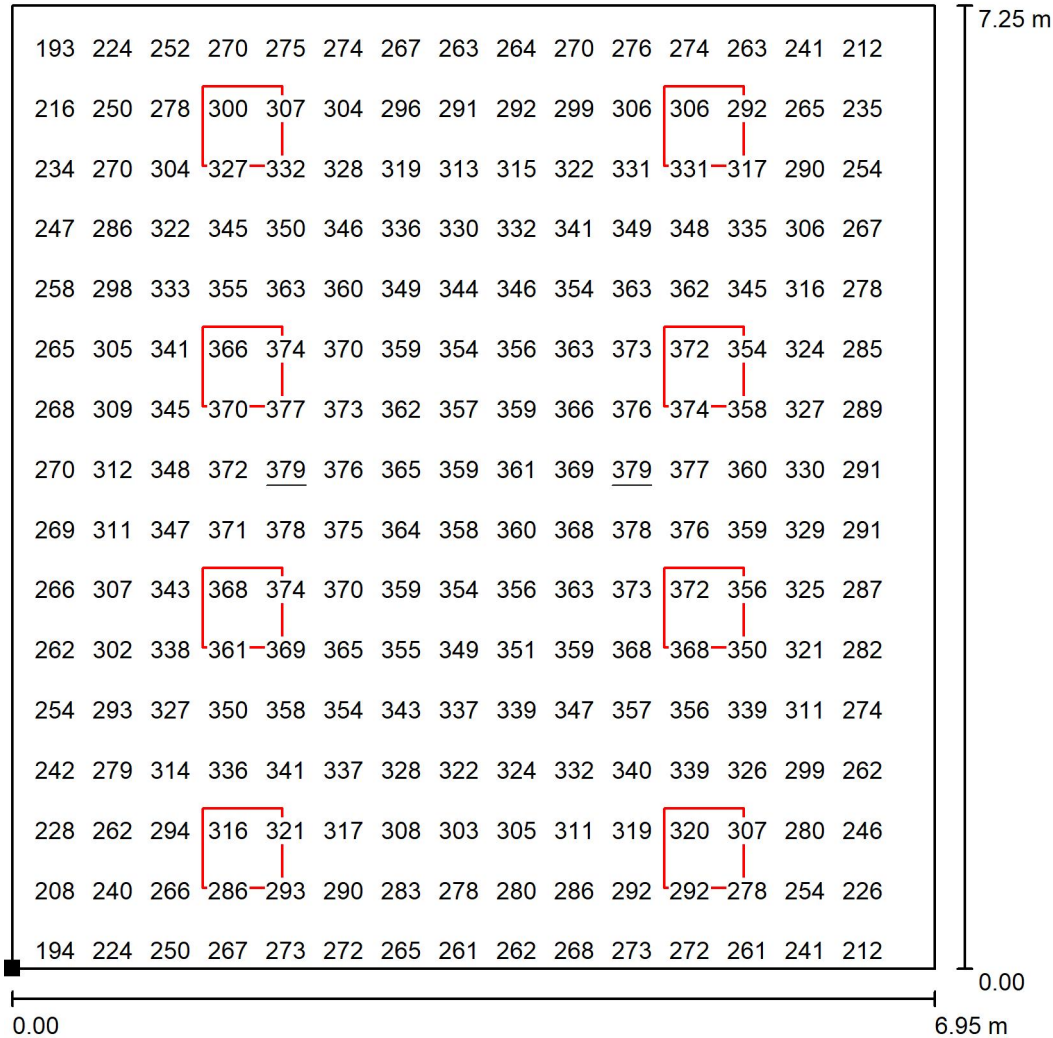
$E_{min} / E_m$   
0.620

$E_{min} / E_{max}$   
0.507

ΔΗΜΟΣ ΛΕΣΒΟΥ  
Δ/ΝΣΗ ΤΕΧΝΙΚΩΝ ΥΠΗΡΕΣΙΩΝ ΔΗΜΟΥ ΛΕΣΒΟΥ  
ΕΛ. ΒΕΝΙΖΕΛΟΥ 13-17

Υπεύθυνος επεξεργασίας ΤΖΙΤΖΙΝΑΣ ΚΩΝ/ΝΟΣ  
Τηλέφωνο 2251350540  
Φαξ  
e-Mail

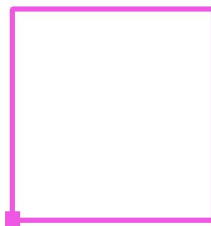
## ΑΙΘΟΥΣΑ 1 / Επίπεδο εργασίας / Γραφική παράσταση τιμών (E)



Τιμές σε Lux, Κλίμακα 1 : 57

Δεν μπορούν να παρασταθούν όλες οι υπολογισμένες τιμές.

Θέση της επιφανείας στον χώρο:  
Επιλεγμένο σημείο:  
(215.420 m, 88.308 m, 0.850 m)



Κάνναβος: 32 x 32 Σημεία

$E_m$  [lx]  
310

$E_{min}$  [lx]  
192

$E_{max}$  [lx]  
379

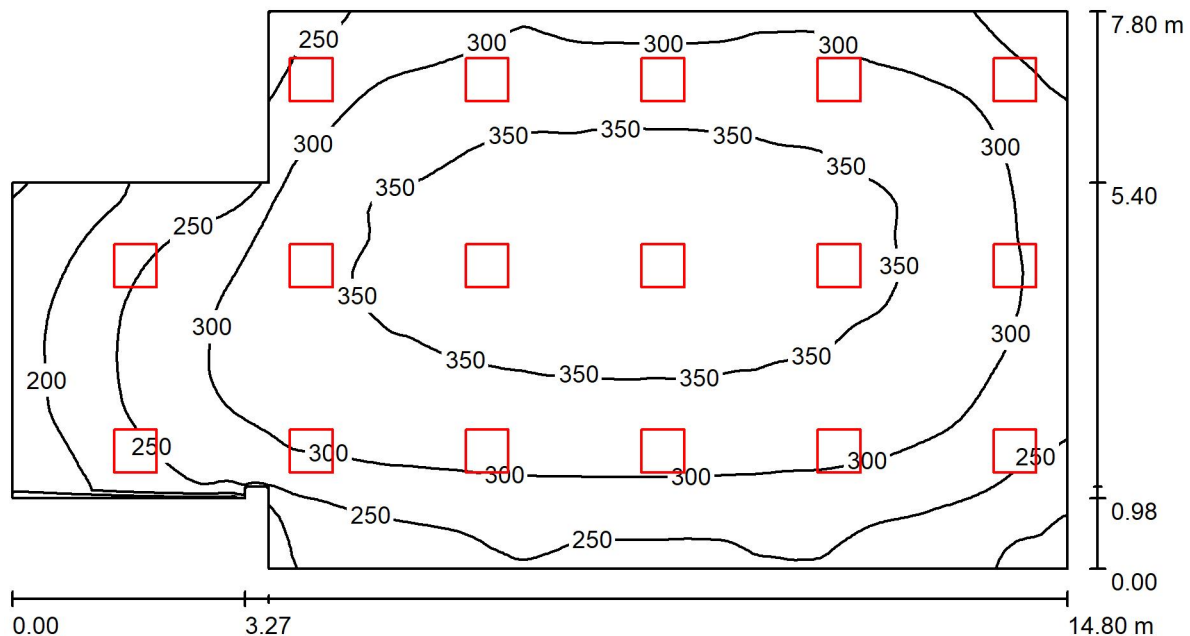
$E_{min} / E_m$   
0.620

$E_{min} / E_{max}$   
0.507

ΔΗΜΟΣ ΛΕΣΒΟΥ  
Δ/ΝΣΗ ΤΕΧΝΙΚΩΝ ΥΠΗΡΕΣΙΩΝ ΔΗΜΟΥ ΛΕΣΒΟΥ  
ΕΛ. ΒΕΝΙΖΕΛΟΥ 13-17

Υπεύθυνος επεξεργασίας ΤΖΙΤΖΙΝΑΣ ΚΩΝ/ΝΟΣ  
Τηλέφωνο 2251350540  
Φαξ  
e-Mail

## ΠΟΛΥΔΥΝΑΜΟΣ ΧΩΡΟΣ 2 / Περίληψη



Ύψος χώρου: 3.950 m, Ύψος συναρμολόγησης: 3.950 m, Συντελεστής συντήρησης: 0.75

Τιμές σε Lux, Κλίμακα 1:106

Επιφάνεια	$\rho$ [%]	$E_m$ [lx]	$E_{min}$ [lx]	$E_{max}$ [lx]	$E_{min} / E_m$
Επίπεδο εργασίας	/	303	149	372	0.492
Δάπεδο	20	274	145	337	0.530
Οροφή	70	78	60	189	0.768
Τοίχοι (10)	50	191	65	902	/

### Επίπεδο εργασίας:

Ύψος: 0.800 m  
Κάνναβος: 64 x 128 Σημεία  
Περιφερική ζώνη: 0.000 m

### Κατάλογος τεμαχίων φωτιστικών

Αρ.	Τεμάχια	Ονομασία (Συντελεστής διόρθωσης)	$\Phi$ (Φωτιστικό) [lm]	$\Phi$ (Λάμπες) [lm]	P [W]
1	17	PETRIDIS 29503_FOGLIO Q H S LED 36W Neutral (1.000)	3333	4700	39.0
Συνολικά:			56663	Συνολικά: 79900	663.0

Ειδικό φορτίο σύνδεσης:  $6.42 \text{ W/m}^2 = 2.12 \text{ W/m}^2/100 \text{ lx}$  (Βασική επιφάνεια:  $103.21 \text{ m}^2$ )

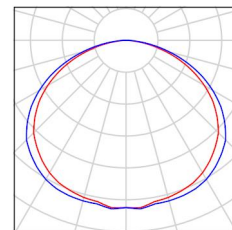
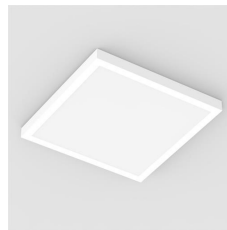


ΔΗΜΟΣ ΛΕΣΒΟΥ  
Δ/ΝΣΗ ΤΕΧΝΙΚΩΝ ΥΠΗΡΕΣΙΩΝ ΔΗΜΟΥ ΛΕΣΒΟΥ  
ΕΛ. ΒΕΝΙΖΕΛΟΥ 13-17

Υπεύθυνος επεξεργασίας ΤΖΙΤΖΙΝΑΣ ΚΩΝ/ΝΟΣ  
Τηλέφωνο 2251350540  
Φαξ  
e-Mail

## ΠΟΛΥΔΥΝΑΜΟΣ ΧΩΡΟΣ 2 / Κατάλογος φωτιστικών

17 Τεμάχια PETRIDIS 29503\_ FOGLIO Q H S LED 36W  
Neutral  
Αρ. είδους: 29503\_  
Φωτεινή ροή (Φωτιστικό): 3333 lm  
Φωτεινή ροή (Λάμπες): 4700 lm  
Ισχύς φωτιστικού: 39.0 W  
Ταξινόμηση φωτιστικών σύμφωνα προς CIE:  
100  
Κωδικός ροής CIE: 43 77 95 100 71  
Εξοπλισμός: 1 x LED FOGLIO 36W 4000K  
(Συντελεστής διόρθωσης 1.000).

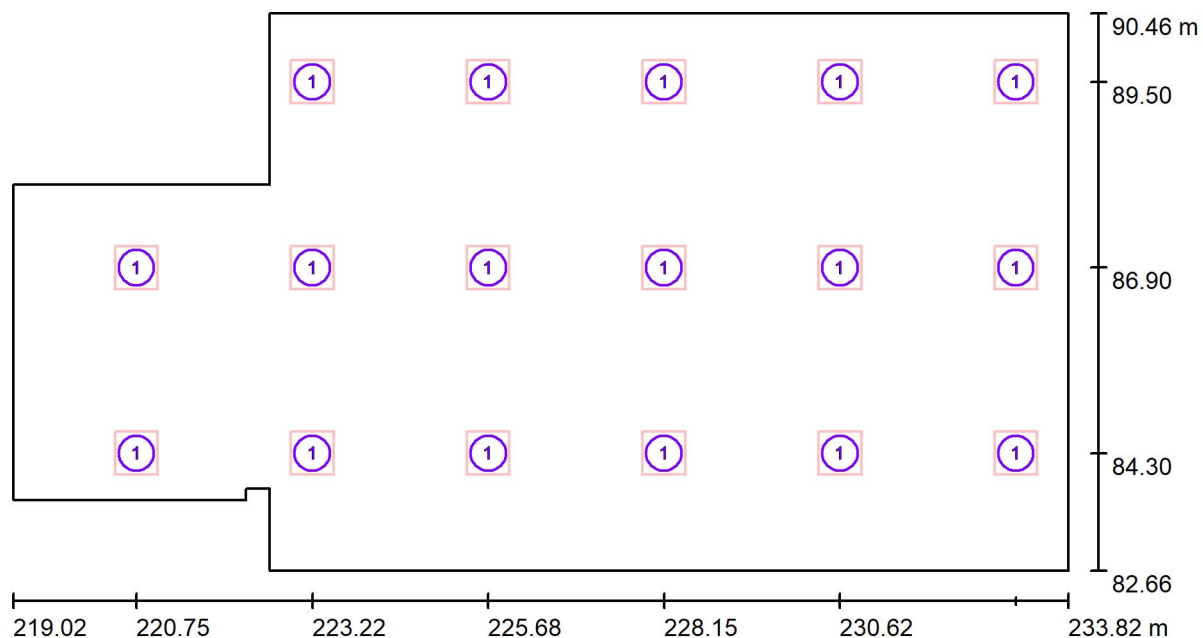




ΔΗΜΟΣ ΛΕΣΒΟΥ  
Δ/ΝΣΗ ΤΕΧΝΙΚΩΝ ΥΠΗΡΕΣΙΩΝ ΔΗΜΟΥ ΛΕΣΒΟΥ  
ΕΛ. ΒΕΝΙΖΕΛΟΥ 13-17

Υπεύθυνος επεξεργασίας ΤΖΙΤΖΙΝΑΣ ΚΩΝ/ΝΟΣ  
Τηλέφωνο 2251350540  
Φαξ  
e-Mail

## ΠΟΛΥΔΥΝΑΜΟΣ ΧΩΡΟΣ 2 / Φωτιστικά (σχέδιο θέσεων)



Κλίμακα 1 : 106

### Κατάλογος τεμαχίων φωτιστικών

Αρ.	Τεμάχια	Ονομασία
1	17	PETRIDIS 29503_ FOGLIO Q H S LED 36W Neutral



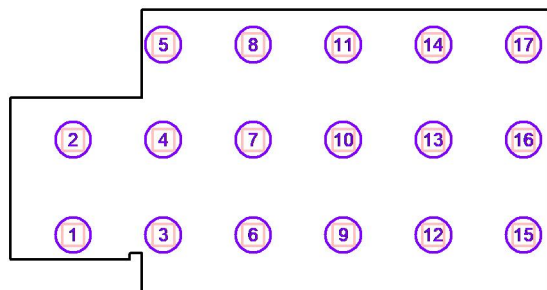
ΔΗΜΟΣ ΛΕΣΒΟΥ  
Δ/ΝΣΗ ΤΕΧΝΙΚΩΝ ΥΠΗΡΕΣΙΩΝ ΔΗΜΟΥ ΛΕΣΒΟΥ  
ΕΛ. ΒΕΝΙΖΕΛΟΥ 13-17

Υπεύθυνος επεξεργασίας ΤΖΙΤΖΙΝΑΣ ΚΩΝ/ΝΟΣ  
Τηλέφωνο 2251350540  
Φαξ  
e-Mail

## ΠΟΛΥΔΥΝΑΜΟΣ ΧΩΡΟΣ 2 / Φωτιστικά (λίστα συντεταγμένων)

### PETRIDIS 29503\_ FOGLIO Q H S LED 36W Neutral

3333 lm, 39.0 W, 1 x 1 x LED FOGLIO 36W 4000K (Συντελεστής διόρθωσης 1.000).



Αρ.	Θέση [m]			Περιστροφή [°]		
	X	Y	Z	X	Y	Z
1	220.751	84.300	3.950	0.0	0.0	90.0
2	220.751	86.900	3.950	0.0	0.0	90.0
3	223.217	84.300	3.950	0.0	0.0	90.0
4	223.217	86.900	3.950	0.0	0.0	90.0
5	223.217	89.500	3.950	0.0	0.0	90.0
6	225.684	84.300	3.950	0.0	0.0	90.0
7	225.684	86.900	3.950	0.0	0.0	90.0
8	225.684	89.500	3.950	0.0	0.0	90.0
9	228.151	84.300	3.950	0.0	0.0	90.0
10	228.151	86.900	3.950	0.0	0.0	90.0
11	228.151	89.500	3.950	0.0	0.0	90.0
12	230.617	84.300	3.950	0.0	0.0	90.0
13	230.617	86.900	3.950	0.0	0.0	90.0
14	230.617	89.500	3.950	0.0	0.0	90.0
15	233.084	84.300	3.950	0.0	0.0	90.0
16	233.084	86.900	3.950	0.0	0.0	90.0
17	233.084	89.500	3.950	0.0	0.0	90.0





ΔΗΜΟΣ ΛΕΣΒΟΥ  
Δ/ΝΣΗ ΤΕΧΝΙΚΩΝ ΥΠΗΡΕΣΙΩΝ ΔΗΜΟΥ ΛΕΣΒΟΥ  
ΕΛ. ΒΕΝΙΖΕΛΟΥ 13-17

Υπεύθυνος επεξεργασίας ΤΖΙΤΖΙΝΑΣ ΚΩΝ/ΝΟΣ  
Τηλέφωνο 2251350540  
Φαξ  
e-Mail

## ΠΟΛΥΔΥΝΑΜΟΣ ΧΩΡΟΣ 2 / Φωτοτεχνικά αποτελέσματα

Συνολική φωτεινή ροή: 56663 lm  
Συνολική ισχύς: 663.0 W  
Συντελεστής  
συντήρησης: 0.75  
Περιφερική ζώνη: 0.000 m

Επιφάνεια	Μέση ένταση φωτισμού [lx]			Συντελεστής ανάκλασης [%]	Μέσος Πυκνότητα φωτεινότητας [cd/m²]
	Άμεσα	έμμεσα	συνολικά		
Επίπεδο εργασίας	230	73	303	/	/
Δάπεδο	199	75	274	20	17
Οροφή	0.15	78	78	70	17
Τοίχος 1	57	70	127	50	20
Τοίχος 2	128	62	190	50	30
Τοίχος 3	87	70	157	50	25
Τοίχος 4	108	69	177	50	28
Τοίχος 5	145	72	216	50	34
Τοίχος 6	141	73	214	50	34
Τοίχος 7	155	78	233	50	37
Τοίχος 8	95	63	158	50	25
Τοίχος 9	91	62	153	50	24
Τοίχος 10	111	63	173	50	28

Ομοιομορφίες στο επίπεδο εργασίας

$E_{\min} / E_m$ : 0.492 (1:2)

$E_{\min} / E_{\max}$ : 0.400 (1:2)

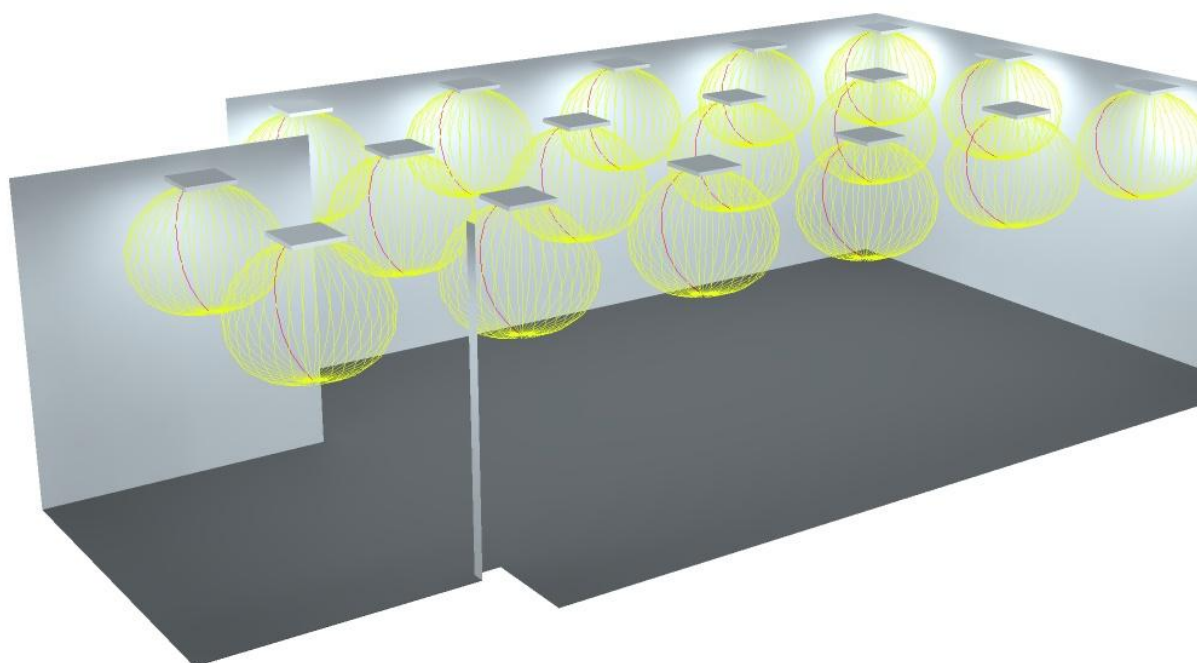
Ειδικό φορτίο σύνδεσης:  $6.42 \text{ W/m}^2 = 2.12 \text{ W/m}^2/100 \text{ lx}$  (Βασική επιφάνεια:  $103.21 \text{ m}^2$ )



ΔΗΜΟΣ ΛΕΣΒΟΥ  
Δ/ΝΣΗ ΤΕΧΝΙΚΩΝ ΥΠΗΡΕΣΙΩΝ ΔΗΜΟΥ ΛΕΣΒΟΥ  
ΕΛ. ΒΕΝΙΖΕΛΟΥ 13-17

Υπεύθυνος επεξεργασίας ΤΖΙΤΖΙΝΑΣ ΚΩΝ/ΝΟΣ  
Τηλέφωνο 2251350540  
Φαξ  
e-Mail

## ΠΟΛΥΔΥΝΑΜΟΣ ΧΩΡΟΣ 2 / Προοπτικό σχέδιο 3 διαστάσεων

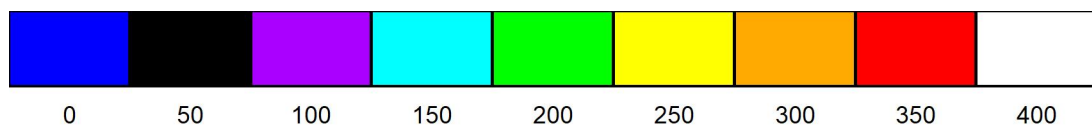
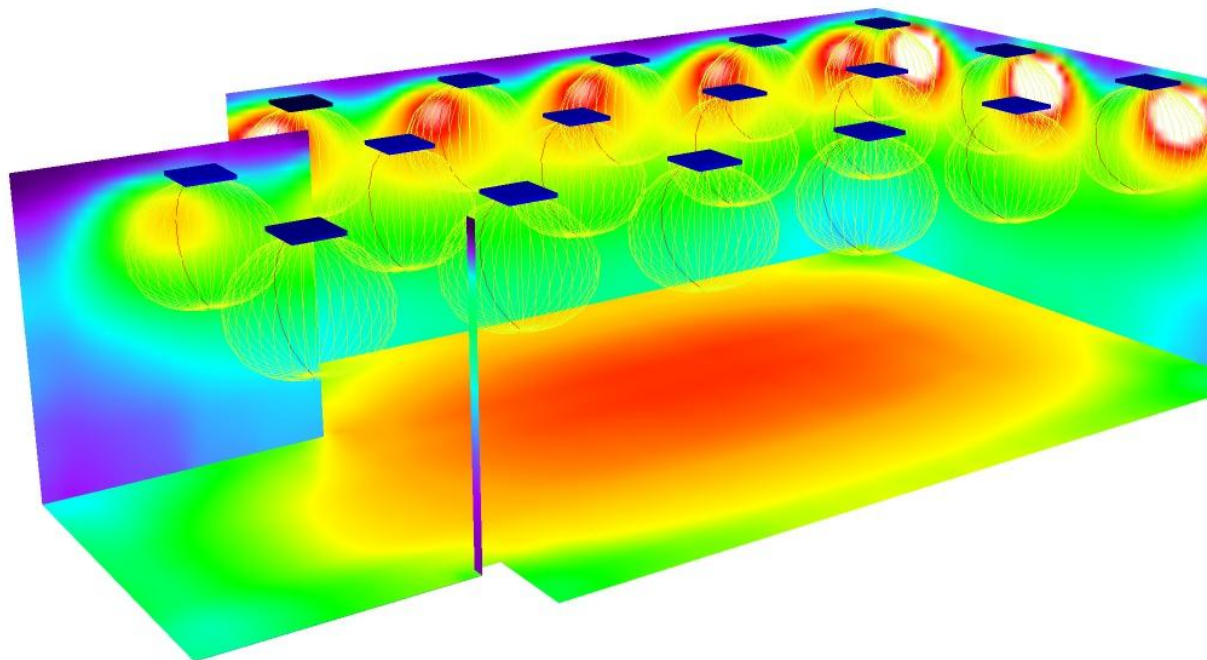




ΔΗΜΟΣ ΛΕΣΒΟΥ  
Δ/ΝΣΗ ΤΕΧΝΙΚΩΝ ΥΠΗΡΕΣΙΩΝ ΔΗΜΟΥ ΛΕΣΒΟΥ  
ΕΛ. ΒΕΝΙΖΕΛΟΥ 13-17

Υπεύθυνος επεξεργασίας ΤΖΙΤΖΙΝΑΣ ΚΩΝ/ΝΟΣ  
Τηλέφωνο 2251350540  
Φαξ  
e-Mail

## ΠΟΛΥΔΥΝΑΜΟΣ ΧΩΡΟΣ 2 / Λάθος χρώματα προοπτικού σχεδίου

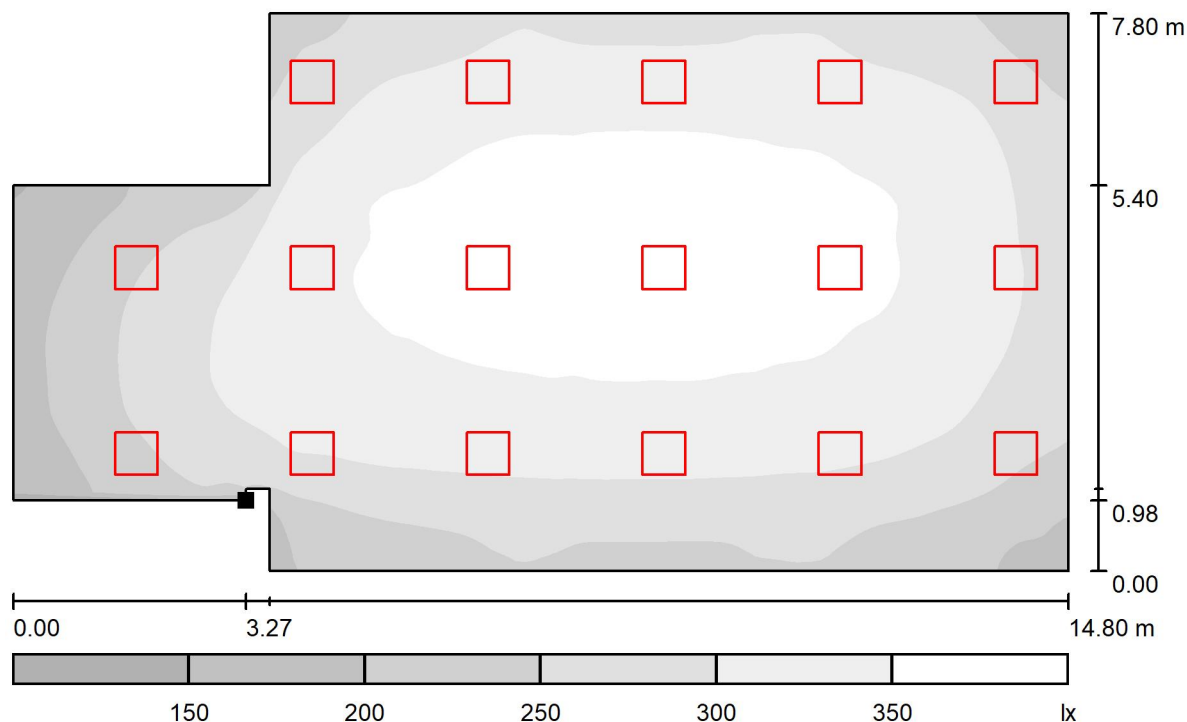


lx



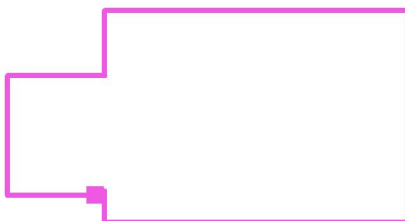
ΔΗΜΟΣ ΛΕΣΒΟΥ  
Δ/ΝΣΗ ΤΕΧΝΙΚΩΝ ΥΠΗΡΕΣΙΩΝ ΔΗΜΟΥ ΛΕΣΒΟΥ  
ΕΛ. ΒΕΝΙΖΕΛΟΥ 13-17

Υπεύθυνος επεξεργασίας ΤΖΙΤΖΙΝΑΣ ΚΩΝ/ΝΟΣ  
Τηλέφωνο 2251350540  
Φαξ  
e-Mail

**ΠΟΛΥΔΥΝΑΜΟΣ ΧΩΡΟΣ 2 / Επίπεδο εργασίας / Αποχρώσεις γκρι (E)**

Κλίμακα 1 : 106

Θέση της επιφανείας στον χώρο:  
Επιλεγμένο σημείο:  
(222.290 m, 83.641 m, 0.800 m)



Κάνναβος: 64 x 128 Σημεία

$E_m$  [lx]  
303

$E_{min}$  [lx]  
149

$E_{max}$  [lx]  
372

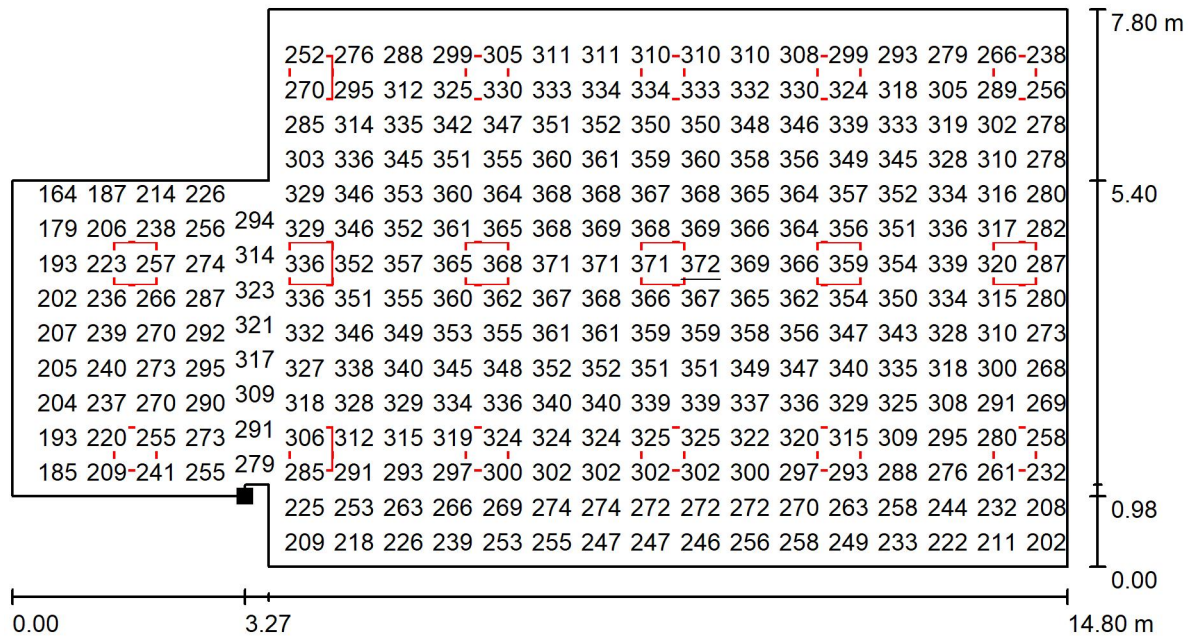
$E_{min} / E_m$   
0.492

$E_{min} / E_{max}$   
0.400

ΔΗΜΟΣ ΛΕΣΒΟΥ  
Δ/ΝΣΗ ΤΕΧΝΙΚΩΝ ΥΠΗΡΕΣΙΩΝ ΔΗΜΟΥ ΛΕΣΒΟΥ  
ΕΛ. ΒΕΝΙΖΕΛΟΥ 13-17

Υπεύθυνος επεξεργασίας ΤΖΙΤΖΙΝΑΣ ΚΩΝ/ΝΟΣ  
Τηλέφωνο 2251350540  
Φαξ  
e-Mail

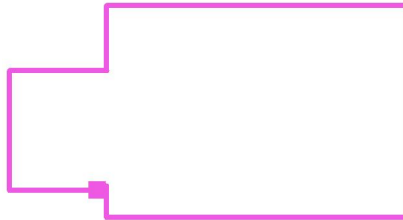
## ΠΟΛΥΔΥΝΑΜΟΣ ΧΩΡΟΣ 2 / Επίπεδο εργασίας / Γραφική παράσταση τιμών (E)



Τιμές σε Lux, Κλίμακα 1 : 106

Δεν μπορούν να παρασταθούν όλες οι υπολογισμένες τιμές.

Θέση της επιφανείας στον χώρο:  
Επιλεγμένο σημείο:  
(222.290 m, 83.641 m, 0.800 m)



Κάνναβος: 64 x 128 Σημεία

$E_m$  [lx]  
303

$E_{min}$  [lx]  
149

$E_{max}$  [lx]  
372

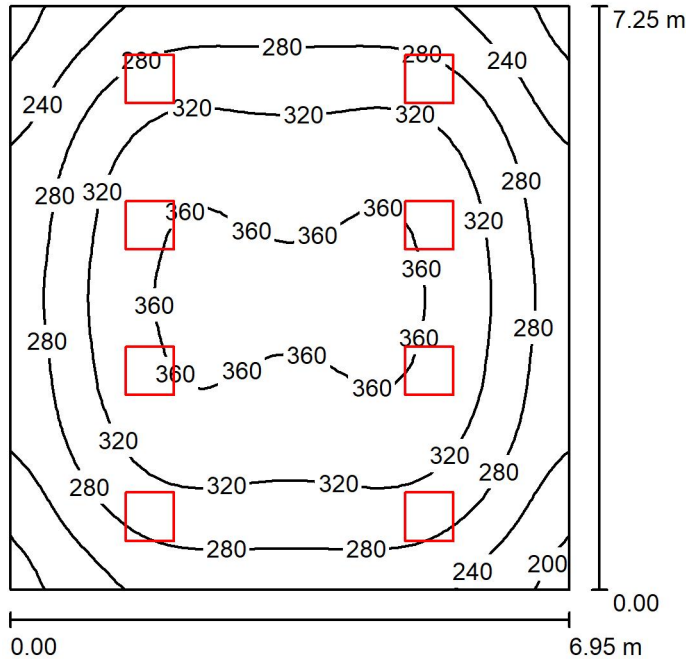
$E_{min} / E_m$   
0.492

$E_{min} / E_{max}$   
0.400

ΔΗΜΟΣ ΛΕΣΒΟΥ  
Δ/ΝΣΗ ΤΕΧΝΙΚΩΝ ΥΠΗΡΕΣΙΩΝ ΔΗΜΟΥ ΛΕΣΒΟΥ  
ΕΛ. ΒΕΝΙΖΕΛΟΥ 13-17

Υπεύθυνος επεξεργασίας ΤΖΙΤΖΙΝΑΣ ΚΩΝ/ΝΟΣ  
Τηλέφωνο 2251350540  
Φαξ  
e-Mail

## ΑΙΘΟΥΣΑ 2 / Περίληψη



Ύψος χώρου: 3.900 m, Ύψος συναρμολόγησης: 3.900 m, Συντελεστής συντήρησης: 0.85

Τιμές σε Lux, Κλίμακα 1:94

Επιφάνεια	$\rho$ [%]	$E_m$ [lx]	$E_{min}$ [lx]	$E_{max}$ [lx]	$E_{min} / E_m$
Επίπεδο εργασίας	/	304	184	370	0.605
Δάπεδο	20	263	183	316	0.697
Οροφή	70	80	61	105	0.765
Τοίχοι (4)	50	194	75	496	/

### Επίπεδο εργασίας:

Ύψος: 0.850 m  
Κάναβος: 32 x 32 Σημεία  
Περιφερική ζώνη: 0.000 m

### UGR

Αριστερός τοίχος 16  
Κάτω τοίχος 16  
(CIE, SHR = 0.25.)

### Κατά μήκος-

Εγκάρσια

προς τον άξονα φωτιστικών

### Κατάλογος τεμαχίων φωτιστικών

Αρ.	Τεμάχια	Ονομασία (Συντελεστής διόρθωσης)	$\Phi$ (Φωτιστικό) [lm]	$\Phi$ (Λάμπες) [lm]	P [W]
1	8	PETRIDIS 29503_FOGLIO Q H S LED 36W Neutral (1.000)	3333	4700	39.0
Συνολικά:			26665	Συνολικά: 37600	312.0

Ειδικό φορτίο σύνδεσης:  $6.19 \text{ W/m}^2 = 2.04 \text{ W/m}^2/100 \text{ lx}$  (Βασική επιφάνεια:  $50.37 \text{ m}^2$ )

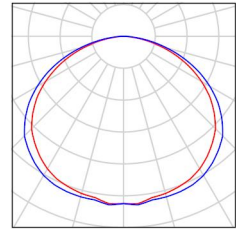
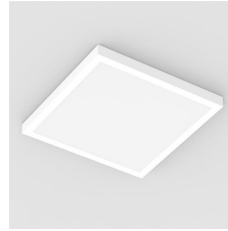


ΔΗΜΟΣ ΛΕΣΒΟΥ  
Δ/ΝΣΗ ΤΕΧΝΙΚΩΝ ΥΠΗΡΕΣΙΩΝ ΔΗΜΟΥ ΛΕΣΒΟΥ  
ΕΛ. ΒΕΝΙΖΕΛΟΥ 13-17

Υπεύθυνος επεξεργασίας ΤΖΙΤΖΙΝΑΣ ΚΩΝ/ΝΟΣ  
Τηλέφωνο 2251350540  
Φαξ  
e-Mail

## ΑΙΘΟΥΣΑ 2 / Κατάλογος φωτιστικών

8 Τεμάχια PETRIDIS 29503\_ FOGLIO Q H S LED 36W  
Neutral  
Αρ. είδους: 29503\_  
Φωτεινή ροή (Φωτιστικό): 3333 lm  
Φωτεινή ροή (Λάμπες): 4700 lm  
Ισχύς φωτιστικού: 39.0 W  
Ταξινόμηση φωτιστικών σύμφωνα προς CIE:  
100  
Κωδικός ροής CIE: 43 77 95 100 71  
Εξοπλισμός: 1 x LED FOGLIO 36W 4000K  
(Συντελεστής διόρθωσης 1.000).

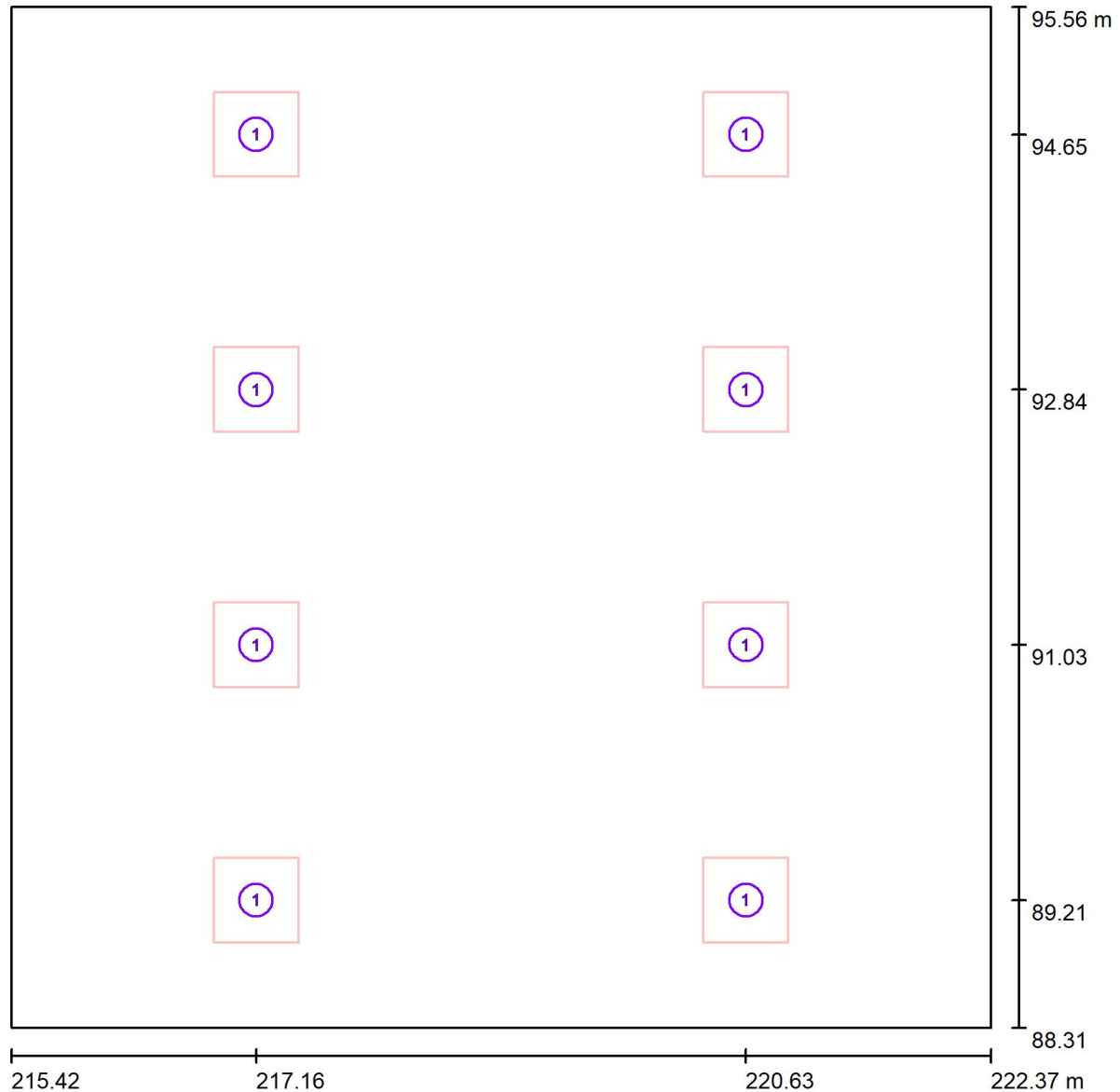




ΔΗΜΟΣ ΛΕΣΒΟΥ  
Δ/ΝΣΗ ΤΕΧΝΙΚΩΝ ΥΠΗΡΕΣΙΩΝ ΔΗΜΟΥ ΛΕΣΒΟΥ  
ΕΛ. ΒΕΝΙΖΕΛΟΥ 13-17

Υπεύθυνος επεξεργασίας ΤΖΙΤΖΙΝΑΣ ΚΩΝ/ΝΟΣ  
Τηλέφωνο 2251350540  
Φαξ  
e-Mail

## ΑΙΘΟΥΣΑ 2 / Φωτιστικά (σχέδιο θέσεων)



Κλίμακα 1 : 50

### Κατάλογος τεμαχίων φωτιστικών

Αρ.	Τεμάχια	Ονομασία
1	8	PETRIDIS 29503_ FOGLIO Q H S LED 36W Neutral





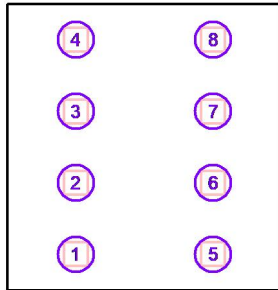
ΔΗΜΟΣ ΛΕΣΒΟΥ  
Δ/ΝΣΗ ΤΕΧΝΙΚΩΝ ΥΠΗΡΕΣΙΩΝ ΔΗΜΟΥ ΛΕΣΒΟΥ  
ΕΛ. ΒΕΝΙΖΕΛΟΥ 13-17

Υπεύθυνος επεξεργασίας ΤΖΙΤΖΙΝΑΣ ΚΩΝ/ΝΟΣ  
Τηλέφωνο 2251350540  
Φαξ  
e-Mail

## ΑΙΘΟΥΣΑ 2 / Φωτιστικά (λίστα συντεταγμένων)

### PETRIDIS 29503\_ FOGLIO Q H S LED 36W Neutral

3333 lm, 39.0 W, 1 x 1 x LED FOGLIO 36W 4000K (Συντελεστής διόρθωσης 1.000).



Αρ.	Θέση [m]			Περιστροφή [°]		
	X	Y	Z	X	Y	Z
1	217.158	89.214	3.900	0.0	0.0	0.0
2	217.158	91.026	3.900	0.0	0.0	0.0
3	217.158	92.838	3.900	0.0	0.0	0.0
4	217.158	94.650	3.900	0.0	0.0	0.0
5	220.633	89.214	3.900	0.0	0.0	0.0
6	220.633	91.026	3.900	0.0	0.0	0.0
7	220.633	92.838	3.900	0.0	0.0	0.0
8	220.633	94.650	3.900	0.0	0.0	0.0



ΔΗΜΟΣ ΛΕΣΒΟΥ  
Δ/ΝΣΗ ΤΕΧΝΙΚΩΝ ΥΠΗΡΕΣΙΩΝ ΔΗΜΟΥ ΛΕΣΒΟΥ  
ΕΛ. ΒΕΝΙΖΕΛΟΥ 13-17

Υπεύθυνος επεξεργασίας ΤΖΙΤΖΙΝΑΣ ΚΩΝ/ΝΟΣ  
Τηλέφωνο 2251350540  
Φαξ  
e-Mail

## ΑΙΘΟΥΣΑ 2 / Φωτοτεχνικά αποτελέσματα

Συνολική φωτεινή ροή: 26665 lm  
Συνολική ισχύς: 312.0 W  
Συντελεστής  
συντήρησης: 0.85  
Περιφερική ζώνη: 0.000 m

Επιφάνεια	Μέση ένταση φωτισμού [lx]			Συντελεστής ανάκλασης [%]	Μέσος Πυκνότητα φωτεινότητας [cd/m²]
	Άμεσα	έμμεσα	συνολικά		
Επίπεδο εργασίας	225	79	304	/	/
Δάπεδο	182	80	263	20	17
Οροφή	0.15	80	80	70	18
Τοίχος 1	131	72	202	50	32
Τοίχος 2	114	73	186	50	30
Τοίχος 3	131	72	202	50	32
Τοίχος 4	114	73	186	50	30

Ομοιομορφίες στο επίπεδο εργασίας  
 $E_{\min} / E_m$ : 0.605 (1:2)  
 $E_{\min} / E_{\max}$ : 0.497 (1:2)

<b>UGR</b>	Κατά μήκος-	Εγκάρσια	προς τον άξονα
Αριστερός τοίχος	16	17	φωτιστικών
Κάτω τοίχος	16	17	

(CIE, SHR = 0.25.)

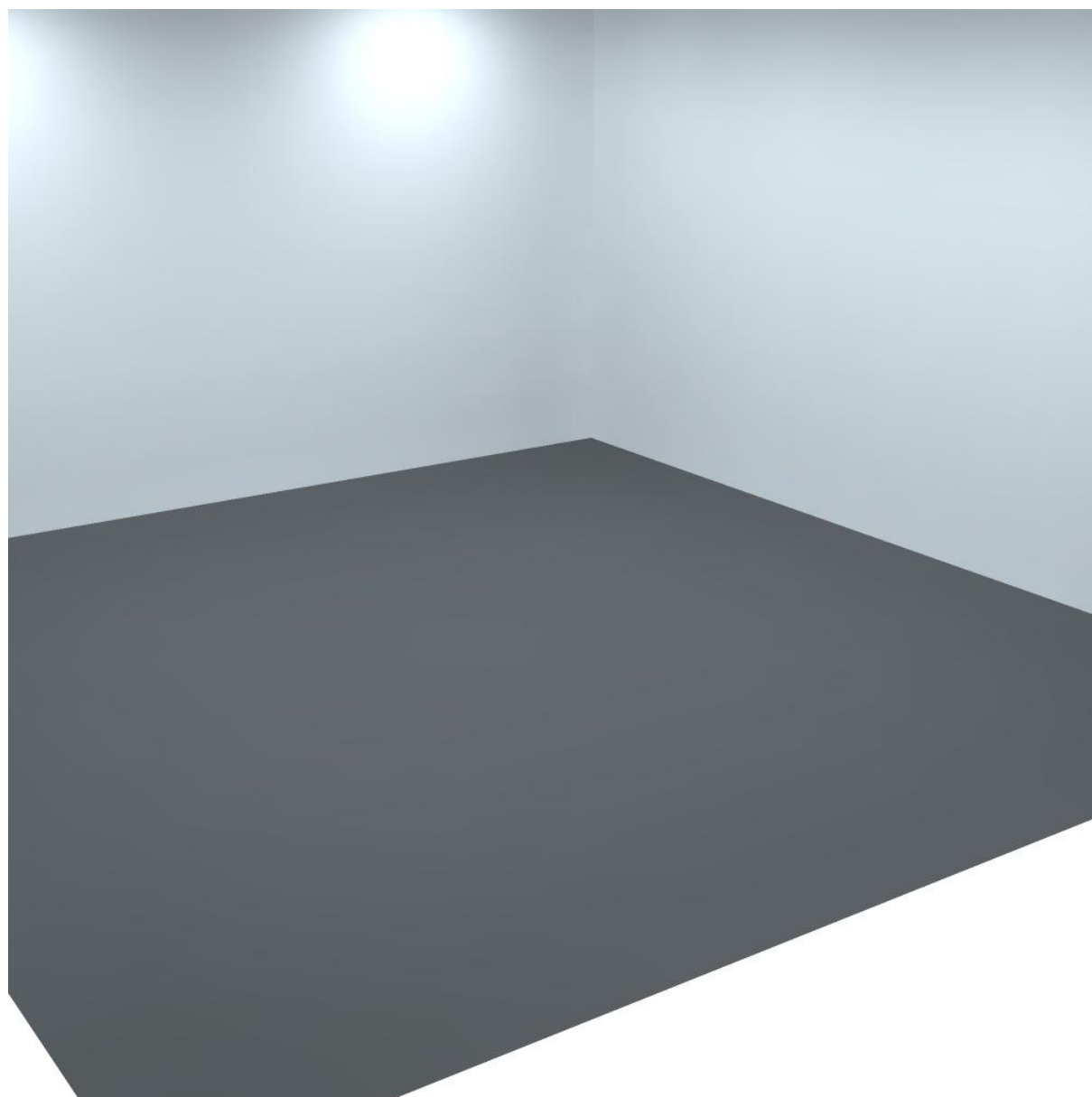
Ειδικό φορτίο σύνδεσης:  $6.19 \text{ W/m}^2 = 2.04 \text{ W/m}^2/100 \text{ lx}$  (Βασική επιφάνεια:  $50.37 \text{ m}^2$ )



ΔΗΜΟΣ ΛΕΣΒΟΥ  
Δ/ΝΣΗ ΤΕΧΝΙΚΩΝ ΥΠΗΡΕΣΙΩΝ ΔΗΜΟΥ ΛΕΣΒΟΥ  
ΕΛ. ΒΕΝΙΖΕΛΟΥ 13-17

Υπεύθυνος επεξεργασίας ΤΖΙΤΖΙΝΑΣ ΚΩΝ/ΝΟΣ  
Τηλέφωνο 2251350540  
Φαξ  
e-Mail

## ΑΙΘΟΥΣΑ 2 / Προοπτικό σχέδιο 3 διαστάσεων

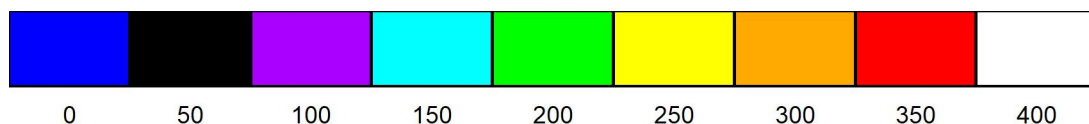
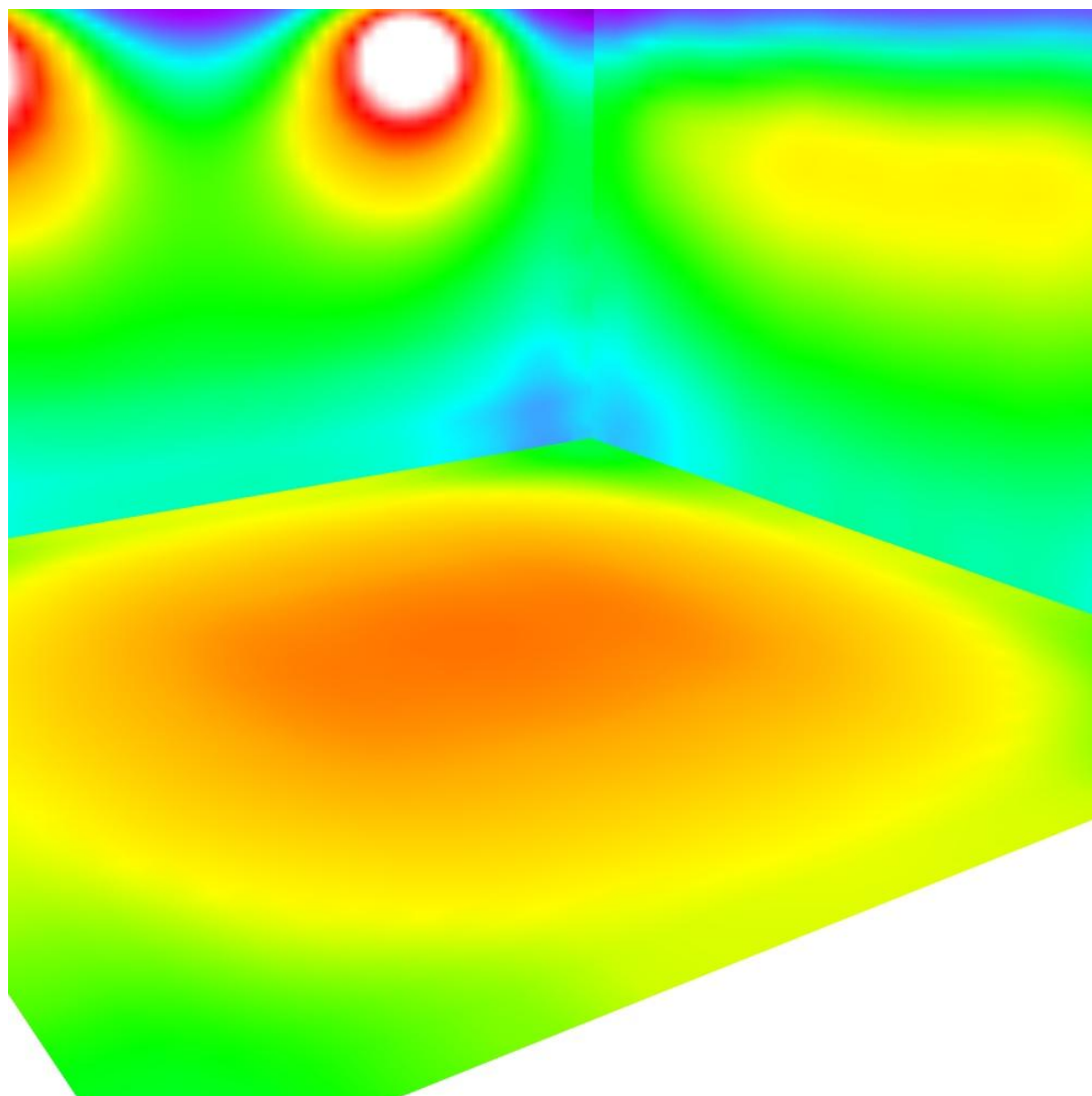




ΔΗΜΟΣ ΛΕΣΒΟΥ  
Δ/ΝΣΗ ΤΕΧΝΙΚΩΝ ΥΠΗΡΕΣΙΩΝ ΔΗΜΟΥ ΛΕΣΒΟΥ  
ΕΛ. ΒΕΝΙΖΕΛΟΥ 13-17

Υπεύθυνος επεξεργασίας ΤΖΙΤΖΙΝΑΣ ΚΩΝ/ΝΟΣ  
Τηλέφωνο 2251350540  
Φαξ  
e-Mail

## ΑΙΘΟΥΣΑ 2 / Λάθος χρώματα προοπτικού σχεδίου

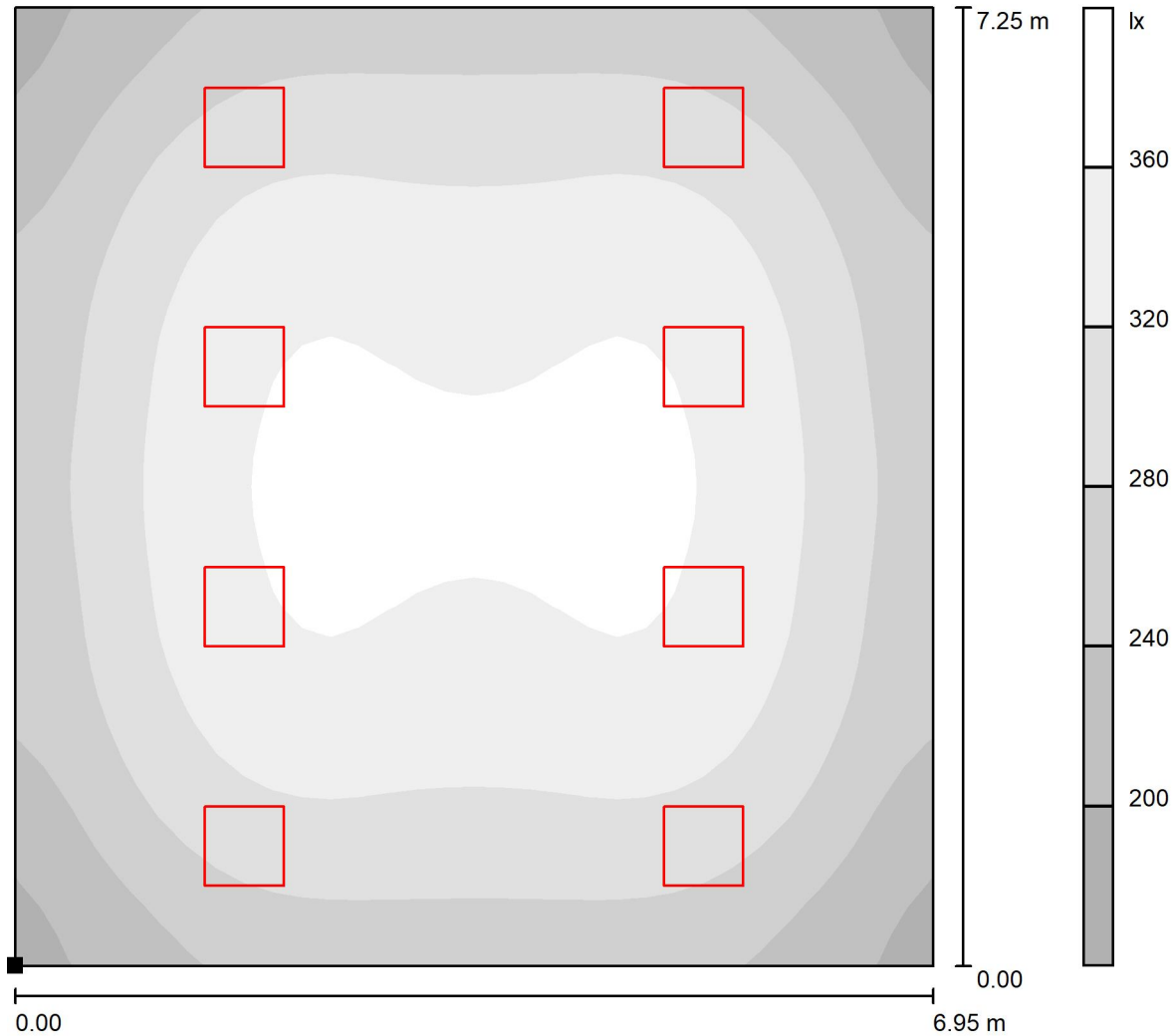


lx



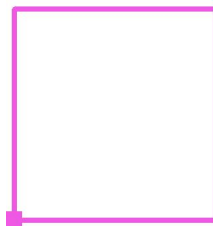
ΔΗΜΟΣ ΛΕΣΒΟΥ  
Δ/ΝΣΗ ΤΕΧΝΙΚΩΝ ΥΠΗΡΕΣΙΩΝ ΔΗΜΟΥ ΛΕΣΒΟΥ  
ΕΛ. ΒΕΝΙΖΕΛΟΥ 13-17

Υπεύθυνος επεξεργασίας ΤΖΙΤΖΙΝΑΣ ΚΩΝ/ΝΟΣ  
Τηλέφωνο 2251350540  
Φαξ  
e-Mail

**ΑΙΘΟΥΣΑ 2 / Επίπεδο εργασίας / Αποχρώσεις γκρι (E)**

Κλίμακα 1 : 57

Θέση της επιφανείας στον χώρο:  
Επιλεγμένο σημείο:  
(215.420 m, 88.308 m, 0.850 m)



Κάνναβος: 32 x 32 Σημεία

$E_m$  [lx]  
304

$E_{min}$  [lx]  
184

$E_{max}$  [lx]  
370

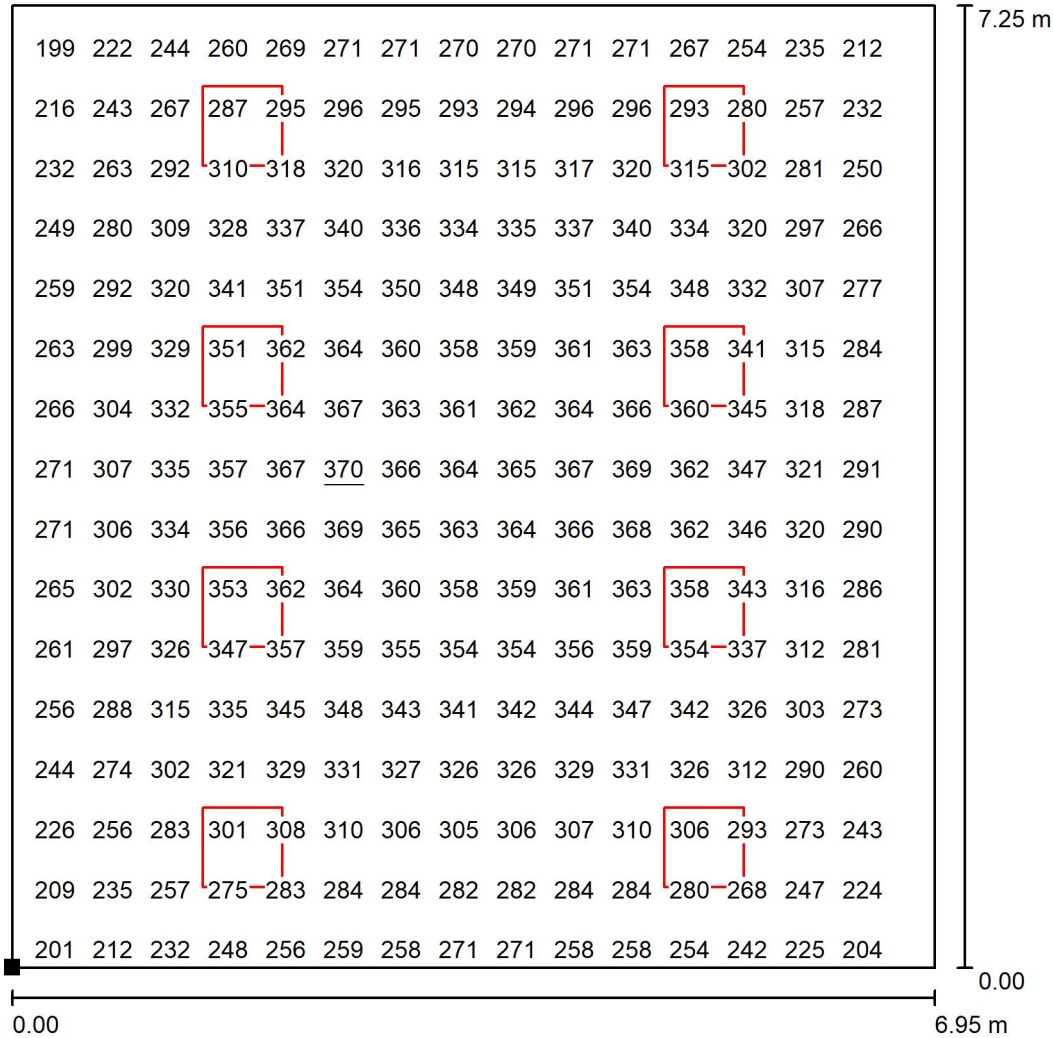
$E_{min} / E_m$   
0.605

$E_{min} / E_{max}$   
0.497

ΔΗΜΟΣ ΛΕΣΒΟΥ  
Δ/ΝΣΗ ΤΕΧΝΙΚΩΝ ΥΠΗΡΕΣΙΩΝ ΔΗΜΟΥ ΛΕΣΒΟΥ  
ΕΛ. ΒΕΝΙΖΕΛΟΥ 13-17

Υπεύθυνος επεξεργασίας ΤΖΙΤΖΙΝΑΣ ΚΩΝ/ΝΟΣ  
Τηλέφωνο 2251350540  
Φαξ  
e-Mail

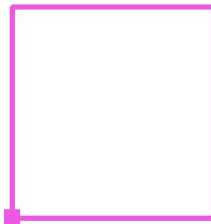
## ΑΙΘΟΥΣΑ 2 / Επίπεδο εργασίας / Γραφική παράσταση τιμών (Ε)



Τιμές σε Lux, Κλίμακα 1 : 57

Δεν μπορούν να παρασταθούν όλες οι υπολογισμένες τιμές.

Θέση της επιφανείας στον χώρο:  
Επιλεγμένο σημείο:  
(215.420 m, 88.308 m, 0.850 m)



Κάνναβος: 32 x 32 Σημεία

$E_m$  [lx]  
304

$E_{min}$  [lx]  
184

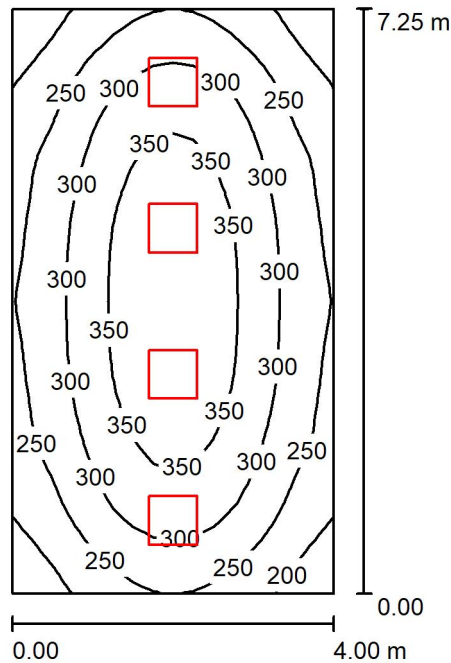
$E_{max}$  [lx]  
370

$E_{min} / E_m$   
0.605

$E_{min} / E_{max}$   
0.497

Υπεύθυνος επεξεργασίας  
Τηλέφωνο  
Φαξ  
e-Mail

## ΑΙΘΟΥΣΑ ΥΠΝΟΥ / Περίληψη



Ύψος χώρου: 3.900 m, Ύψος συναρμολόγησης: 3.900 m, Συντελεστής συντήρησης: 0.90

Τιμές σε Lux, Κλίμακα 1:94

Επιφάνεια	$\rho$ [%]	$E_m$ [lx]	$E_{min}$ [lx]	$E_{max}$ [lx]	$E_{min} / E_m$
Επίπεδο εργασίας	/	292	169	388	0.580
Δάπεδο	20	244	162	304	0.665
Οροφή	70	73	51	93	0.707
Τοίχοι (4)	50	166	65	482	/

**Επίπεδο εργασίας:**

Ύψος: 0.850 m  
Κάνναβος: 16 x 32 Σημεία  
Περιφερική ζώνη: 0.000 m

**UGR**

Αριστερός τοίχος  
Κάτω τοίχος  
(CIE, SHR = 0.25.)

Κατά μήκος-

Εγκάρσια  
17  
19

προς τον άξονα  
φωτιστικών

**Κατάλογος τεμαχίων φωτιστικών**

Αρ.	Τεμάχια	Ονομασία (Συντελεστής διόρθωσης)	$\Phi$ (Φωτιστικό) [lm]	$\Phi$ (Λάμπες) [lm]	P [W]
1	4	PETRIDIS 29505_ FOGLIO_Q_S_LED_36W_NEUTRAL_600X600 (1.000)	3763	5830	36.0
Συνολικά:			15052	Συνολικά: 23320	144.0

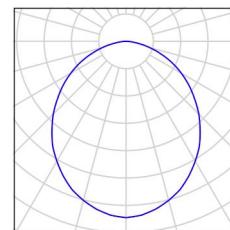
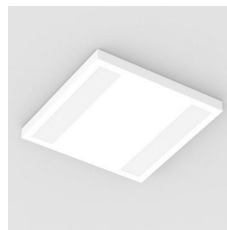
Ειδικό φορτίο σύνδεσης:  $4.97 \text{ W/m}^2 = 1.70 \text{ W/m}^2/100 \text{ lx}$  (Βασική επιφάνεια:  $29.00 \text{ m}^2$ )



Υπεύθυνος επεξεργασίας  
Τηλέφωνο  
Φαξ  
e-Mail

## ΑΙΘΟΥΣΑ ΥΠΝΟΥ / Κατάλογος φωτιστικών

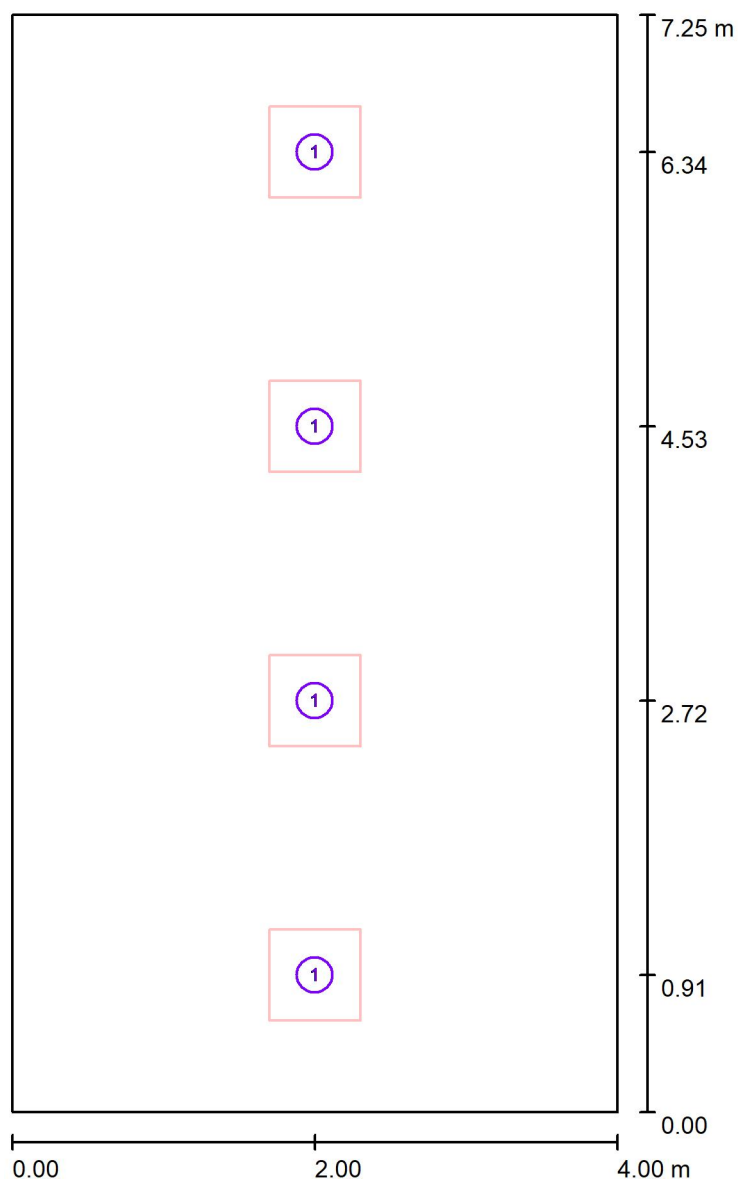
4 Τεμάχια PETRIDIS 29505\_  
FOGLIO\_Q\_S\_LED\_36W\_NEUTRAL\_600X600  
Αρ. είδους: 29505\_  
Φωτεινή ροή (Φωτιστικό): 3763 lm  
Φωτεινή ροή (Λάμπες): 5830 lm  
Ισχύς φωτιστικού: 36.0 W  
Ταξινόμηση φωτιστικών σύμφωνα προς CIE: 100  
Κωδικός ροής CIE: 50 81 97 100 65  
Εξοπλισμός: 1 x LED (Συντελεστής διόρθωσης  
1.000).







Υπεύθυνος επεξεργασίας  
Τηλέφωνο  
Φαξ  
e-Mail

**ΑΙΘΟΥΣΑ ΥΠΝΟΥ / Φωτιστικά (σχέδιο θέσεων)**

Κλίμακα 1 : 50

**Κατάλογος τεμαχίων φωτιστικών**

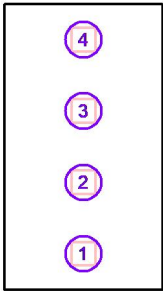
Αρ.	Τεμάχια	Ονομασία
1	4	PETRIDIS 29505_ FOGGIO_Q_S_LED_36W_NEUTRAL_600X600



Υπεύθυνος επεξεργασίας  
Τηλέφωνο  
Φαξ  
e-Mail

ΑΙΘΟΥΣΑ ΥΠΝΟΥ / Φωτιστικά (λίστα συντεταγμένων)

PETRIDIS 29505\_ FOGLIO\_Q\_S\_LED\_36W\_NEUTRAL\_600X600  
3763 lm, 36.0 W, 1 x 1 x LED (Συντελεστής διόρθωσης 1.000).



Αρ.	Θέση [m]			Περιστροφή [°]		
	X	Y	Z	X	Y	Z
1	2.000	0.906	3.900	0.0	0.0	0.0
2	2.000	2.719	3.900	0.0	0.0	0.0
3	2.000	4.531	3.900	0.0	0.0	0.0
4	2.000	6.344	3.900	0.0	0.0	0.0



Υπεύθυνος επεξεργασίας  
Τηλέφωνο  
Φαξ  
e-Mail

**ΑΙΘΟΥΣΑ ΥΠΝΟΥ / Φωτοτεχνικά αποτελέσματα**

Συνολική φωτεινή ροή: 15052 lm  
Συνολική ισχύς: 144.0 W  
Συντελεστής  
συντήρησης: 0.90  
Περιφερική ζώνη: 0.000 m

Επιφάνεια	Μέση ένταση φωτισμού [lx]			Συντελεστής ανάκλασης [%]	Μέσος Πυκνότητα φωτεινότητας [cd/m²]
	Άμεσα	έμμεσα	συνολικά		
Επίπεδο εργασίας	219	73	292	/	/
Δάπεδο	170	73	244	20	16
Οροφή	0.08	73	73	70	16
Τοίχος 1	109	67	176	50	28
Τοίχος 2	92	69	161	50	26
Τοίχος 3	109	66	175	50	28
Τοίχος 4	92	68	160	50	26

Ομοιομορφίες στο επίπεδο εργασίας

$E_{\min} / E_m$ : 0.580 (1:2)

$E_{\min} / E_{\max}$ : 0.435 (1:2)

**UGR**

Αριστερός τοίχος

Κάτω τοίχος

(CIE, SHR = 0.25.)

Κατά μήκος-

17

19

Εγκάρσια

17

19

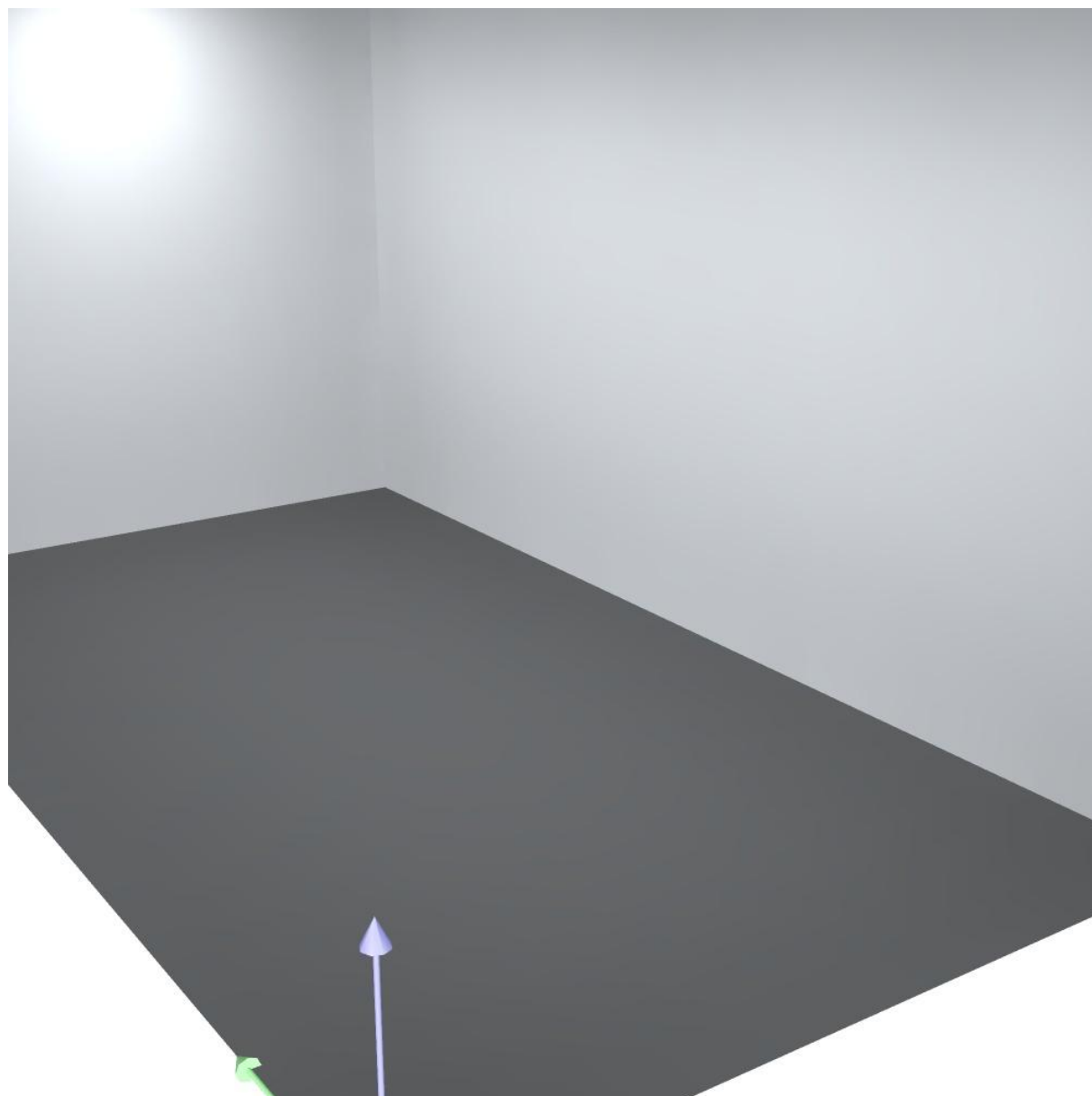
προς τον άξονα  
φωτιστικών

Ειδικό φορτίο σύνδεσης:  $4.97 \text{ W/m}^2 = 1.70 \text{ W/m}^2/100 \text{ lx}$  (Βασική επιφάνεια:  $29.00 \text{ m}^2$ )



Υπεύθυνος επεξεργασίας  
Τηλέφωνο  
Φαξ  
e-Mail

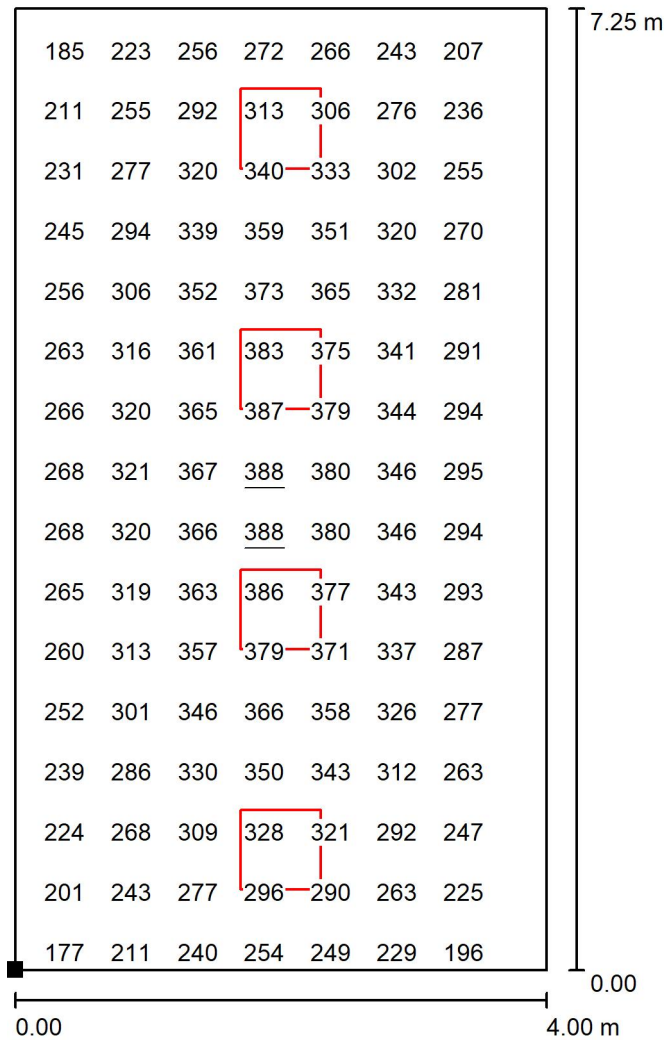
## ΑΙΘΟΥΣΑ ΥΠΝΟΥ / Προοπτικό σχέδιο 3 διαστάσεων





Υπεύθυνος επεξεργασίας  
Τηλέφωνο  
Φαξ  
e-Mail

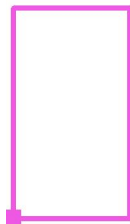
## ΑΙΘΟΥΣΑ ΥΠΝΟΥ / Επίπεδο εργασίας / Γραφική παράσταση τιμών (E)



Τιμές σε Lux, Κλίμακα 1 : 57

Δεν μπορούν να παρασταθούν όλες οι υπολογισμένες τιμές.

Θέση της επιφανείας στον χώρο:  
Επιλεγμένο σημείο:  
(0.000 m, 0.000 m, 0.850 m)



Κάνναβος: 16 x 32 Σημεία

$E_m$  [lx]  
292

$E_{min}$  [lx]  
169

$E_{max}$  [lx]  
388

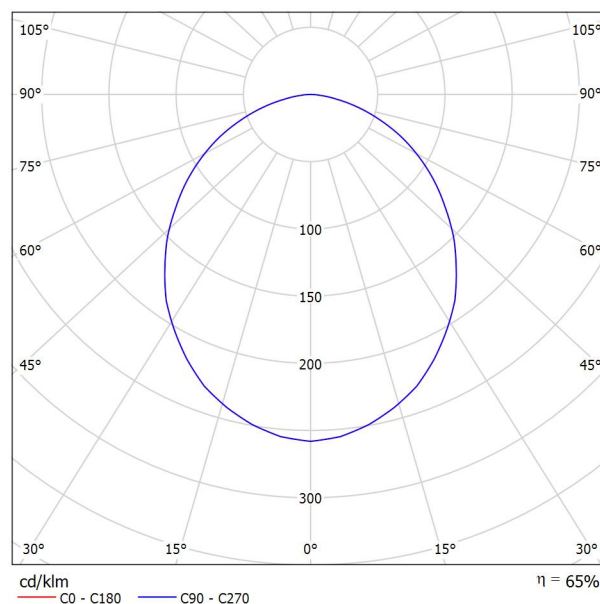
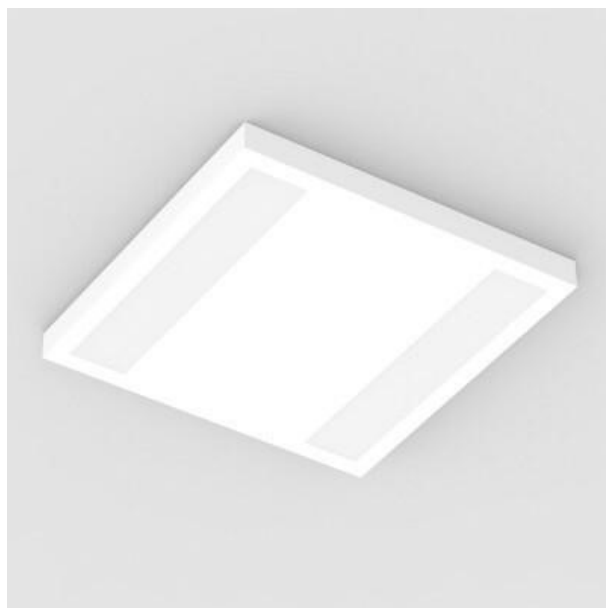
$E_{min} / E_m$   
0.580

$E_{min} / E_{max}$   
0.435

Υπεύθυνος επεξεργασίας  
Τηλέφωνο  
Φαξ  
e-Mail

## PETRIDIS 29506\_FOGLIO\_Q\_S\_LED\_44W\_NEUTRAL\_600X600 / Δελτίο στοιχείων φωτιστικού

### Εκπομπή φωτός 1:



Ταξινόμηση φωτιστικών σύμφωνα προς CIE: 100  
Κωδικός ροής CIE: 50 81 97 100 65

The FOGLIO surface-mounted luminaire with its opal cover provides perfect lighting comfort and glare-free lighting.

The luminaire unit impresses with its design and unique uniform.

#### Technical Features

- For surface mounted.
- Steel body painted electrostatically.
- High efficient satin PMMA cover.
- Last generation high efficient LED CHIP.
- Pure light without IR/UV radiation.
- Connection for operation on 230V-50/60Hz.
- Operation life: 50,000 hours with efficiency > 80% of the initial luminous flux (L80B10).

#### Upon Request

- Connection for emergency lighting system, for one or three hours.
- With microprismatic cover.

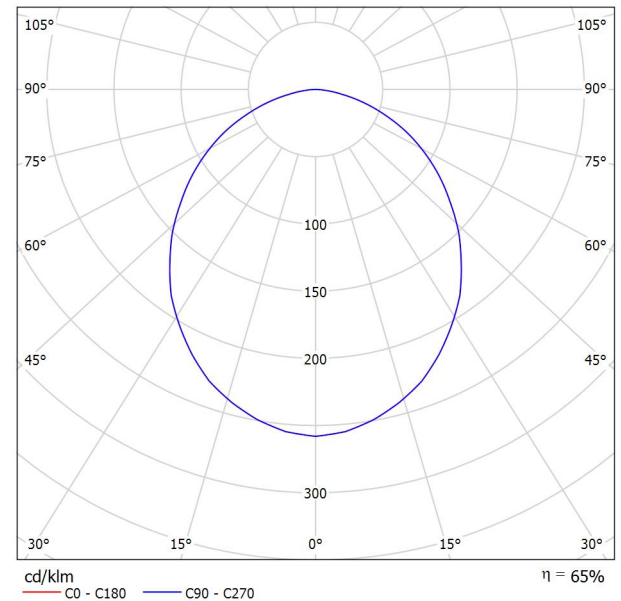
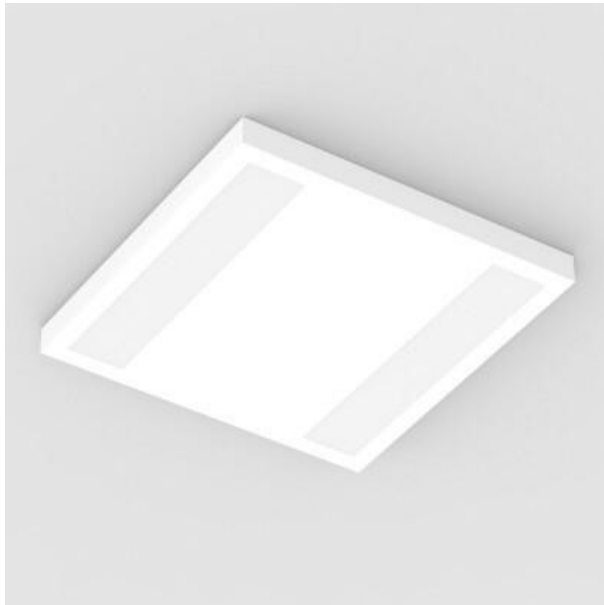
### Εκπομπή φωτός 1:

Αξιολόγηση θάμβωσης κατά UGR												
ρ Όροφος	70	70	50	50	30	70	70	50	50	30	70	30
ρ Τόισι	50	30	50	30	30	50	30	50	30	30	50	30
ρ Δάπεδο	20	20	20	20	20	20	20	20	20	20	20	20
Μέγεθος χώρου Χ Υ		Οπτική κατεύθυνση εγκάρσια προς τον άξονα λάμπας					Οπτική κατεύθυνση παράλληλα προς τον άξονα λάμπας					
2H	2H	18.2	19.5	18.5	19.7	19.9	18.2	19.5	18.5	19.7	19.9	
	3H	19.6	20.7	19.9	21.0	21.3	19.6	20.7	19.9	21.0	21.3	
	4H	20.1	21.2	20.4	21.5	21.7	20.1	21.2	20.4	21.5	21.7	
	6H	20.4	21.4	20.8	21.7	22.0	20.4	21.4	20.8	21.7	22.0	
	8H	20.5	21.5	20.8	21.8	22.1	20.5	21.5	20.8	21.8	22.1	
4H	12H	20.5	21.4	20.9	21.8	22.1	20.5	21.4	20.9	21.8	22.1	
	2H	18.8	19.9	19.2	20.2	20.5	18.8	19.9	19.2	20.2	20.5	
	3H	20.4	21.3	20.8	21.6	22.0	20.4	21.3	20.8	21.6	22.0	
	4H	21.0	21.8	21.4	22.2	22.5	21.0	21.8	21.4	22.2	22.5	
	6H	21.4	22.1	21.8	22.5	22.9	21.4	22.1	21.8	22.5	22.9	
8H	8H	21.6	22.2	22.0	22.6	23.0	21.6	22.2	22.0	22.6	23.0	
	12H	21.6	22.2	22.1	22.6	23.0	21.6	22.2	22.1	22.6	23.0	
	4H	21.3	21.9	21.7	22.3	22.7	21.3	21.9	21.7	22.3	22.7	
	6H	21.8	22.3	22.2	22.7	23.2	21.8	22.3	22.2	22.7	23.2	
	8H	22.0	22.4	22.4	22.9	23.3	22.0	22.4	22.4	22.9	23.3	
12H	12H	22.1	22.5	22.5	22.9	23.4	22.1	22.5	22.5	22.9	23.4	
	4H	21.3	21.9	21.7	22.3	22.7	21.3	21.9	21.7	22.3	22.7	
	6H	21.8	22.3	22.3	22.7	23.2	21.8	22.3	22.3	22.7	23.2	
	8H	22.0	22.4	22.5	22.9	23.4	22.0	22.4	22.5	22.9	23.4	
	12H	22.1	22.5	22.5	22.9	23.4	22.1	22.5	22.5	22.9	23.4	
Παραλλαγή της θέσης παρατηρητή για αποστάσεις φωτιστικών S												
S = 1.0H		+0.1 / -0.2					+0.1 / -0.2					
S = 1.5H		+0.2 / -0.4					+0.2 / -0.4					
S = 2.0H		+0.5 / -0.8					+0.5 / -0.8					
Στάνταρ πίνακας Προσθετός διόρθωσης		BK05 3.1					BK05 3.1					
Διορθωμένοι δείκτες εκτόφλωσης αναφορικά με 7306lm Συνολική φωτεινή ροή												

Υπεύθυνος επεξεργασίας  
Τηλέφωνο  
Φαξ  
e-Mail

## PETRIDIS 29505\_FOGLIO\_Q\_S\_LED\_36W\_NEUTRAL\_600X600 / Δελτίο στοιχείων φωτιστικού

### Εκπομπή φωτός 1:



Ταξινόμηση φωτιστικών σύμφωνα προς CIE: 100  
Κωδικός ροής CIE: 50 81 97 100 65

The FOGLIO surface-mounted luminaire with its opal cover provides perfect lighting comfort and glare-free lighting.  
The luminaire unit impresses with its design and unique uniform.

#### Technical Features

- For surface mounted.
- Steel body painted electrostatically.
- High efficient satin PMMA cover.
- Last generation high efficient LED CHIP.
- Pure light without IR/UV radiation.
- Connection for operation on 230V-50/60Hz.
- Operation life: 50,000 hours with efficiency > 80% of the initial luminous flux (L80B10).

#### Upon Request

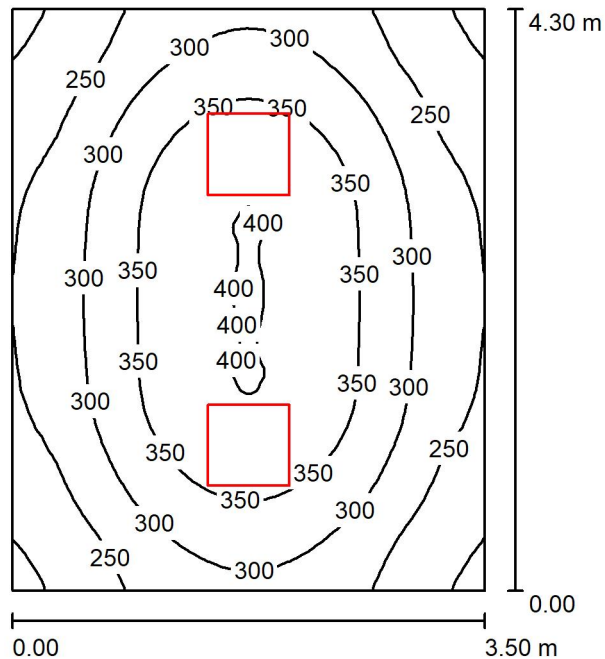
- Connection for emergency lighting system, for one or three hours.
- With microprismatic cover.

### Εκπομπή φωτός 1:

Αξιολόγηση θάμβωσης κατά UGR												
ρ Οροφή	70	70	50	50	30	70	70	50	50	30		
ρ Τείχος	50	30	50	30	30	50	30	50	30	30		
ρ Δάπεδο	20	20	20	20	20	20	20	20	20	20		
Μέγεθος χώρου X Y		Οπτική κατεύθυνση εγκάρσια προς τον άξονα λάμπας					Οπτική κατεύθυνση παράλληλη προς τον άξονα λάμπας					
2H	2H	17.4	18.7	17.7	18.9	19.1	17.4	18.7	17.7	18.9	19.1	
	3H	18.8	20.0	19.1	20.2	20.5	18.8	20.0	19.1	20.2	20.5	
	4H	19.3	20.4	19.6	20.7	21.0	19.3	20.4	19.6	20.7	21.0	
	6H	19.6	20.6	20.0	20.9	21.2	19.6	20.6	20.0	20.9	21.2	
	8H	19.7	20.7	20.1	21.0	21.3	19.7	20.7	20.1	21.0	21.3	
12H	19.7	20.7	20.1	21.0	21.3	19.7	20.7	20.1	21.0	21.3		
4H	2H	18.0	19.1	18.4	19.4	19.7	18.0	19.1	18.4	19.4	19.7	
	3H	19.6	20.5	20.0	20.9	21.2	19.6	20.5	20.0	20.9	21.2	
	4H	20.2	21.1	20.6	21.4	21.8	20.2	21.1	20.6	21.4	21.8	
	6H	20.6	21.4	21.1	21.7	22.1	20.6	21.4	21.1	21.7	22.1	
	8H	20.8	21.4	21.2	21.8	22.2	20.8	21.4	21.2	21.8	22.2	
12H	20.8	21.4	21.3	21.8	22.3	20.8	21.4	21.3	21.8	22.3		
8H	4H	20.5	21.1	20.9	21.5	21.9	20.5	21.1	20.9	21.5	21.9	
	6H	21.0	21.5	21.5	22.0	22.4	21.0	21.5	21.5	22.0	22.4	
	8H	21.2	21.6	21.6	22.1	22.6	21.2	21.6	21.6	22.1	22.6	
	12H	21.3	21.7	21.8	22.1	22.6	21.3	21.7	21.8	22.1	22.6	
	12H	4H	20.5	21.1	20.9	21.5	21.9	20.5	21.1	20.9	21.5	21.9
6H		21.0	21.5	21.5	21.9	22.4	21.0	21.5	21.5	21.9	22.4	
8H		21.2	21.6	21.7	22.1	22.6	21.2	21.6	21.7	22.1	22.6	
Παραλλαγή της θέσης παρατηρητή για αποστάσεις φωτιστικών S												
S = 1.0H		+0.1 / -0.2					+0.1 / -0.2					
S = 1.5H		+0.2 / -0.4					+0.2 / -0.4					
S = 2.0H		+0.5 / -0.8					+0.5 / -0.8					
Στάνταρ πίνακας Προσθετός διόρθωσης		BK05					BK05					
		2.3					2.3					
Αναβαθμένοι δείκτες εκτόφλωσης αναφορικά με 5830lm Συνολική φωτεινή ροή												

Υπεύθυνος επεξεργασίας  
Τηλέφωνο  
Φαξ  
e-Mail

## ΓΡΑΦΕΙΟ / Περίληψη



Ύψος χώρου: 3.500 m, Ύψος συναρμολόγησης: 3.500 m, Συντελεστής συντήρησης: 0.85

Τιμές σε Lux, Κλίμακα 1:56

Επιφάνεια	$\rho$ [%]	$E_m$ [lx]	$E_{min}$ [lx]	$E_{max}$ [lx]	$E_{min} / E_m$
Επίπεδο εργασίας	/	307	190	404	0.620
Δάπεδο	20	240	167	293	0.696
Οροφή	70	78	55	101	0.704
Τοίχοι (4)	50	175	66	419	/

**Επίπεδο εργασίας:**

Ύψος: 0.850 m  
Κάνναβος: 32 x 32 Σημεία  
Περιφερική ζώνη: 0.000 m

**Κατάλογος τεμαχίων φωτιστικών**

Αρ.	Τεμάχια	Ονομασία (Συντελεστής διόρθωσης)	$\Phi$ (Φωτιστικό) [lm]	$\Phi$ (Λάμπες) [lm]	P [W]
1	2	PETRIDIS 29506 FOGLIO_Q_S_LED_44W_NEUTRAL_600X600 (1.000)	4716	7306	44.0
Συνολικά:			9432	Συνολικά: 14612	88.0

Ειδικό φορτίο σύνδεσης:  $5.85 \text{ W/m}^2 = 1.90 \text{ W/m}^2/100 \text{ lx}$  (Βασική επιφάνεια:  $15.05 \text{ m}^2$ )

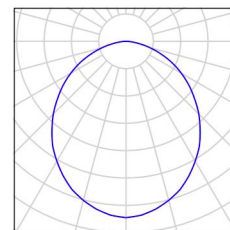
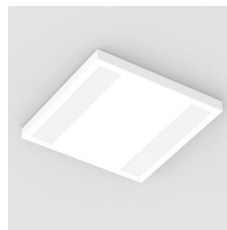




Υπεύθυνος επεξεργασίας  
Τηλέφωνο  
Φαξ  
e-Mail

## ΓΡΑΦΕΙΟ / Κατάλογος φωτιστικών

2 Τεμάχια PETRIDIS 29506\_  
FOGLIO\_Q\_S\_LED\_44W\_NEUTRAL\_600X600  
Αρ. είδους: 29506\_  
Φωτεινή ροή (Φωτιστικό): 4716 lm  
Φωτεινή ροή (Λάμπες): 7306 lm  
Ισχύς φωτιστικού: 44.0 W  
Ταξινόμηση φωτιστικών σύμφωνα προς CIE: 100  
Κωδικός ροής CIE: 50 81 97 100 65  
Εξοπλισμός: 1 x LED (Συντελεστής διόρθωσης  
1.000).





Υπεύθυνος επεξεργασίας  
Τηλέφωνο  
Φαξ  
e-Mail

## ΓΡΑΦΕΙΟ / Φωτοτεχνικά αποτελέσματα

Συνολική φωτεινή ροή: 9432 lm  
Συνολική ισχύς: 88.0 W  
Συντελεστής  
συντήρησης: 0.85  
Περιφερική ζώνη: 0.000 m

Επιφάνεια	Μέση ένταση φωτισμού [lx]			Συντελεστής ανάκλασης [%]	Μέσος Πυκνότητα φωτεινότητας [cd/m²]
	Άμεσα	έμμεσα	συνολικά		
Επίπεδο εργασίας	225	82	307	/	/
Δάπεδο	162	78	240	20	15
Οροφή	0.08	78	78	70	17
Τοίχος 1	113	72	184	50	29
Τοίχος 2	94	73	168	50	27
Τοίχος 3	113	72	185	50	29
Τοίχος 4	94	73	168	50	27

Ομοιομορφίες στο επίπεδο εργασίας

$E_{\min} / E_m$ : 0.620 (1:2)

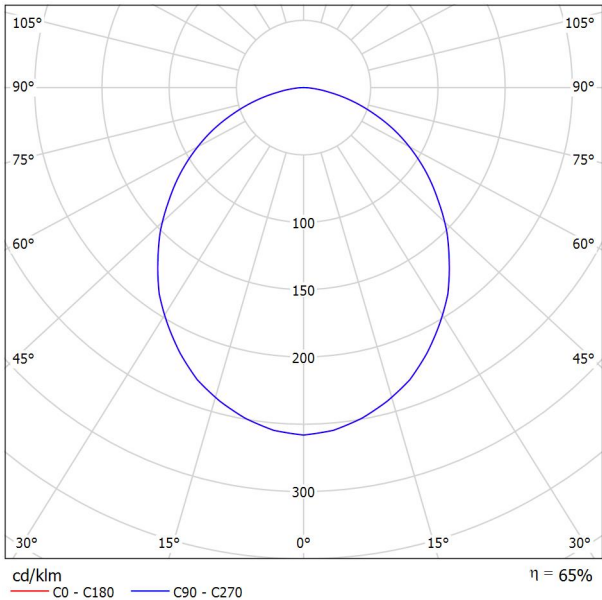
$E_{\min} / E_{\max}$ : 0.471 (1:2)

Ειδικό φορτίο σύνδεσης:  $5.85 \text{ W/m}^2 = 1.90 \text{ W/m}^2/100 \text{ lx}$  (Βασική επιφάνεια:  $15.05 \text{ m}^2$ )

Υπεύθυνος επεξεργασίας  
Τηλέφωνο  
Φαξ  
e-Mail

PETRIDIS 29505\_ FOGLIO\_Q\_S\_LED\_36W\_NEUTRAL\_600X600 / Δελτίο στοιχείων φωτιστικού

Εκπομπή φωτός 1:



Ταξινόμηση φωτιστικών σύμφωνα προς CIE: 100  
Κωδικός ροής CIE: 50 81 97 100 65

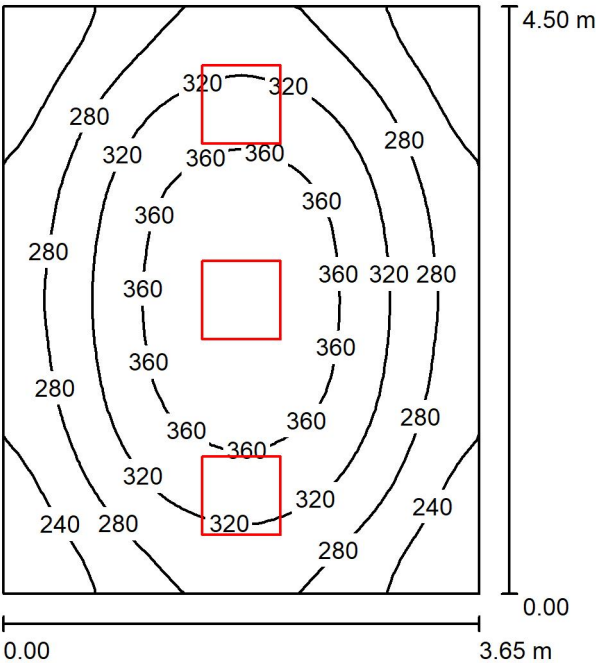
The FOGLIO surface-mounted luminaire with its opal cover provides perfect lighting comfort and glare-free lighting.  
The luminaire unit impresses with its design and unique uniform.  
Technical Features  
- For surface mounted.  
- Steel body painted electrostatically.  
- High efficient satin PMMA cover.  
- Last generation high efficient LED CHIP.  
- Pure light without IR/UV radiation.  
- Connection for operation on 230V-50/60Hz.  
- Operation life: 50,000 hours with efficiency > 80% of the initial luminous flux (L80B10).  
Upon Request  
- Connection for emergency lighting system, for one or three hours.  
- With microprismatic cover.

Εκπομπή φωτός 1:

Αξιολόγηση θάμβωσης κατά UGR												
ρ Οροφή		70	70	50	50	30	70	70	50	50	30	
ρ Τείχος		50	30	50	30	30	50	30	50	30	30	
ρ Δάπεδο		20	20	20	20	20	20	20	20	20	20	
Μέγεθος χώρου X Y		Οπτική κατεύθυνση εγκάρσια προς τον άξονα λάμπας					Οπτική κατεύθυνση παράλληλη προς τον άξονα λάμπας					
2H	2H	17.4	18.7	17.7	18.9	19.1	17.4	18.7	17.7	18.9	19.1	
	3H	18.8	20.0	19.1	20.2	20.5	18.8	20.0	19.1	20.2	20.5	
	4H	19.3	20.4	19.6	20.7	21.0	19.3	20.4	19.6	20.7	21.0	
	6H	19.6	20.6	20.0	20.9	21.2	19.6	20.6	20.0	20.9	21.2	
	8H	19.7	20.7	20.1	21.0	21.3	19.7	20.7	20.1	21.0	21.3	
	12H	19.7	20.7	20.1	21.0	21.3	19.7	20.7	20.1	21.0	21.3	
4H	2H	18.0	19.1	18.4	19.4	19.7	18.0	19.1	18.4	19.4	19.7	
	3H	19.6	20.5	20.0	20.9	21.2	19.6	20.5	20.0	20.9	21.2	
	4H	20.2	21.1	20.6	21.4	21.8	20.2	21.1	20.6	21.4	21.8	
	6H	20.6	21.4	21.1	21.7	22.1	20.6	21.4	21.1	21.7	22.1	
	8H	20.8	21.4	21.2	21.8	22.2	20.8	21.4	21.2	21.8	22.2	
	12H	20.8	21.4	21.3	21.8	22.3	20.8	21.4	21.3	21.8	22.3	
8H	4H	20.5	21.1	20.9	21.5	21.9	20.5	21.1	20.9	21.5	21.9	
	6H	21.0	21.5	21.5	22.0	22.4	21.0	21.5	21.5	22.0	22.4	
	8H	21.2	21.6	21.6	22.1	22.6	21.2	21.6	21.6	22.1	22.6	
	12H	21.3	21.7	21.8	22.1	22.6	21.3	21.7	21.8	22.1	22.6	
12H	4H	20.5	21.1	20.9	21.5	21.9	20.5	21.1	20.9	21.5	21.9	
	6H	21.0	21.5	21.5	21.9	22.4	21.0	21.5	21.5	21.9	22.4	
	8H	21.2	21.6	21.7	22.1	22.6	21.2	21.6	21.7	22.1	22.6	
Παραλλαγή της θέσης παρατηρητή για αποστάσεις φωτιστικών S												
S = 1.0H		+0.1 / -0.2					+0.1 / -0.2					
S = 1.5H		+0.2 / -0.4					+0.2 / -0.4					
S = 2.0H		+0.5 / -0.8					+0.5 / -0.8					
Στάνταρ πίνακας Προσθετός διόρθωσης		BK05 2.3					BK05 2.3					
Διορθωμένοι δείκτες εκτίμησης αναφορικά με 5830lm Συνολική φωτεινή ροή												

Υπεύθυνος επεξεργασίας  
Τηλέφωνο  
Φαξ  
e-Mail

ΚΟΥΖΙΝΑ / Περίληψη



Ύψος χώρου: 3.900 m, Ύψος συναρμολόγησης: 3.900 m, Συντελεστής συντήρησης: 0.85

Τιμές σε Lux, Κλίμακα 1:58

Επιφάνεια	ρ [%]	$E_m$ [lx]	$E_{min}$ [lx]	$E_{max}$ [lx]	$E_{min} / E_m$
Επίπεδο εργασίας	/	304	205	393	0.673
Δάπεδο	20	242	174	291	0.719
Οροφή	70	86	61	118	0.709
Τοίχοι (4)	50	187	73	664	/

Επίπεδο εργασίας:

Ύψος: 0.850 m  
Κάνναβος: 32 x 32 Σημεία  
Περιφερική ζώνη: 0.000 m

Κατάλογος τεμαχίων φωτιστικών

Αρ.	Τεμάχια	Ονομασία (Συντελεστής διόρθωσης)	Φ (Φωτιστικό) [lm]	Φ (Λάμπες) [lm]	P [W]
1	3	PETRIDIS 29505_ FOGLIO_Q_S_LED_36W_NEUTRAL_600X600 (1.000)	3763	5830	36.0
Συνολικά:			11289	Συνολικά: 17490	108.0

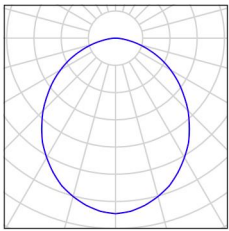
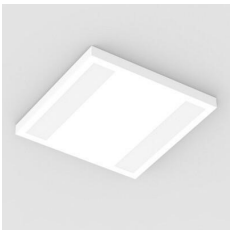
Ειδικό φορτίο σύνδεσης:  $6.58 \text{ W/m}^2 = 2.16 \text{ W/m}^2/100 \text{ lx}$  (Βασική επιφάνεια:  $16.42 \text{ m}^2$ )



Υπεύθυνος επεξεργασίας  
Τηλέφωνο  
Φαξ  
e-Mail

ΚΟΥΖΙΝΑ / Κατάλογος φωτιστικών

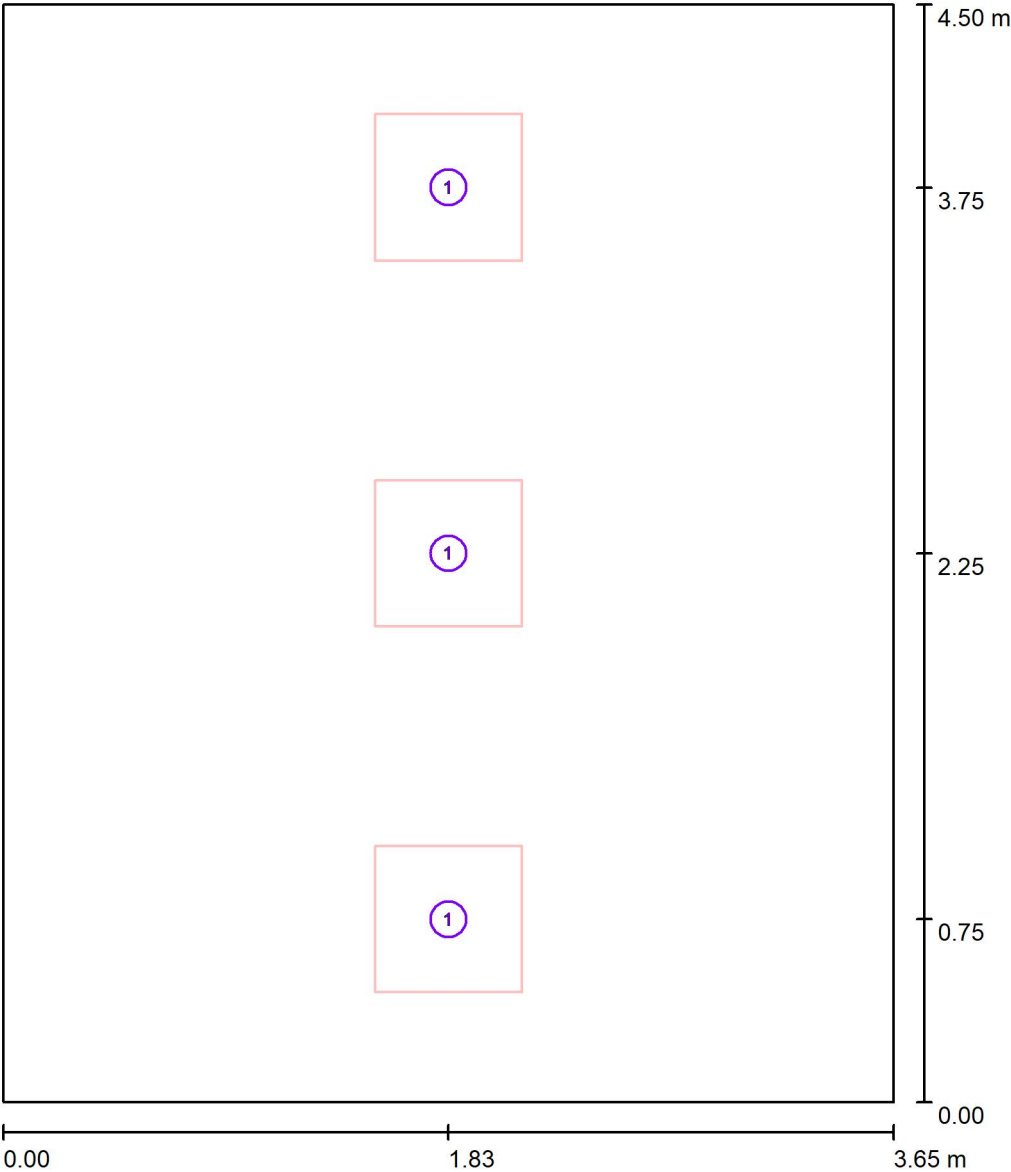
3 Τεμάχια    PETRIDIS 29505\_  
FOGLIO\_Q\_S\_LED\_36W\_NEUTRAL\_600X600  
Αρ. είδους: 29505\_  
Φωτεινή ροή (Φωτιστικό): 3763 lm  
Φωτεινή ροή (Λάμπες): 5830 lm  
Ισχύς φωτιστικού: 36.0 W  
Ταξινόμηση φωτιστικών σύμφωνα προς CIE: 100  
Κωδικός ροής CIE: 50 81 97 100 65  
Εξοπλισμός: 1 x LED (Συντελεστής διόρθωσης 1.000).





Υπεύθυνος επεξεργασίας  
Τηλέφωνο  
Φαξ  
e-Mail

ΚΟΥΖΙΝΑ / ΦΩΤΙΣΤΙΚΑ (σχέδιο θέσεων)



Κλίμακα 1 : 31

Κατάλογος τεμαχίων φωτιστικών

Αρ.	Τεμάχια	Ονομασία
1	3	PETRIDIS 29505_ FOGLIO_Q_S_LED_36W_NEUTRAL_600X600

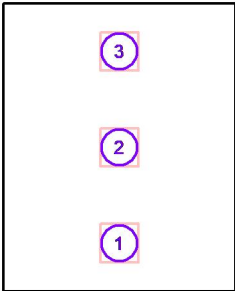


Υπεύθυνος επεξεργασίας  
Τηλέφωνο  
Φαξ  
e-Mail

ΚΟΥΖΙΝΑ / ΦΩΤΙΣΤΙΚΑ (λίστα συντεταγμένων)

PETRIDIS 29505\_ FOGLIO\_Q\_S\_LED\_36W\_NEUTRAL\_600X600

3763 lm, 36.0 W, 1 x 1 x LED (Συντελεστής διόρθωσης 1.000).



Αρ.	Θέση [m]			Περιστροφή [°]		
	X	Y	Z	X	Y	Z
1	1.825	0.750	3.900	0.0	0.0	0.0
2	1.825	2.250	3.900	0.0	0.0	0.0
3	1.825	3.750	3.900	0.0	0.0	0.0

ΚΟΥΖΙΝΑ / Φωτοτεχνικά αποτελέσματα

Συνολική φωτεινή ροή: 11289 lm  
Συνολική ισχύς: 108.0 W  
Συντελεστής συντήρησης: 0.85  
Περιφερική ζώνη: 0.000 m

Επιφάνεια	Μέση ένταση φωτισμού [lx]			Συντελεστής ανάκλασης [%]	Μέσος Πυκνότητα φωτεινότητας [cd/m²]
	Άμεσα	έμμεσα	συνολικά		
Επίπεδο εργασίας	217	87	304	/	/
Δάπεδο	160	82	242	20	15
Οροφή	0.09	86	86	70	19
Τοίχος 1	123	77	200	50	32
Τοίχος 2	99	79	178	50	28
Τοίχος 3	123	77	200	50	32
Τοίχος 4	99	78	177	50	28

Ομοιομορφίες στο επίπεδο εργασίας  
 $E_{min} / E_m$ : 0.673 (1:1)  
 $E_{min} / E_{max}$ : 0.521 (1:2)

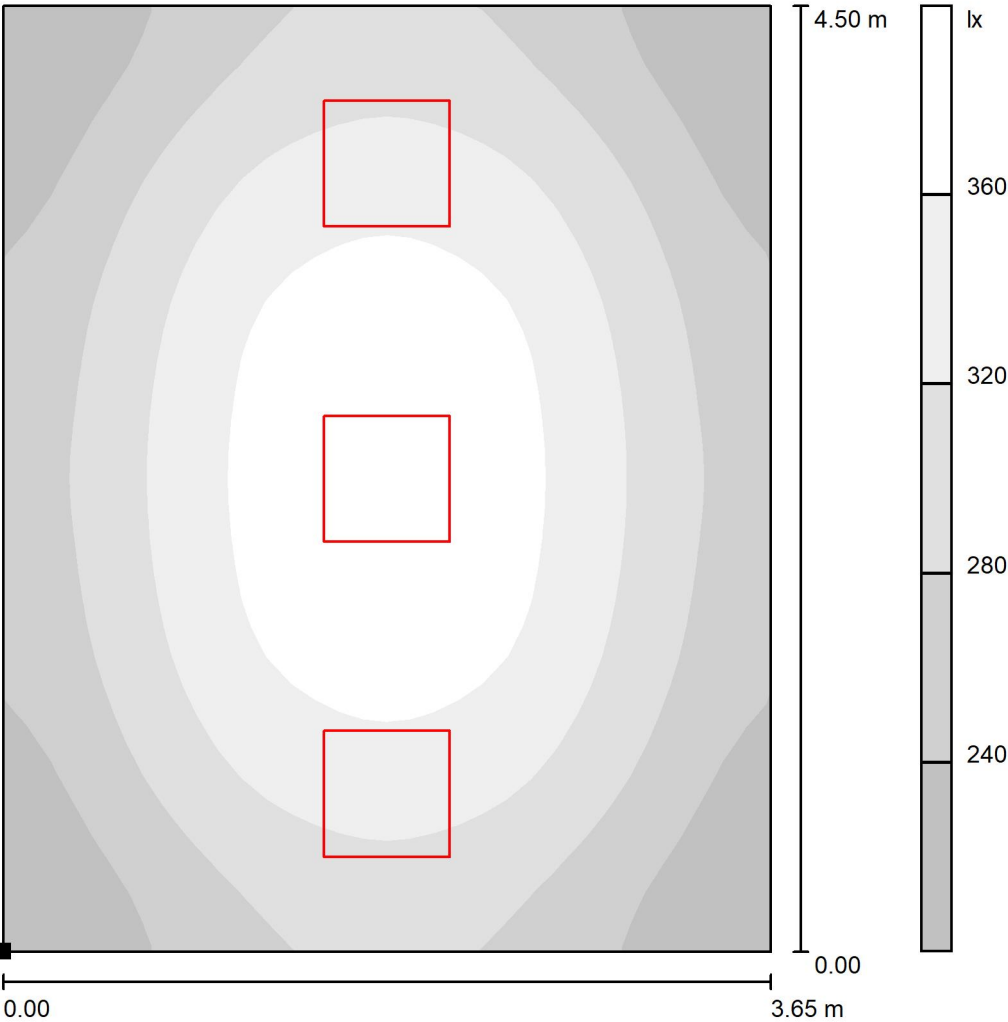
Ειδικό φορτίο σύνδεσης:  $6.58 \text{ W/m}^2 = 2.16 \text{ W/m}^2/100 \text{ lx}$  (Βασική επιφάνεια:  $16.42 \text{ m}^2$ )



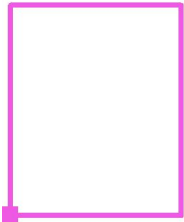


Υπεύθυνος επεξεργασίας  
Τηλέφωνο  
Φαξ  
e-Mail

ΚΟΥΖΙΝΑ / Επίπεδο εργασίας / Αποχρώσεις γκρι (E)



Θέση της επιφανείας στον χώρο:  
Επιλεγμένο σημείο:  
(0.000 m, 0.000 m, 0.850 m)



Κλίμακα 1 : 36

Κάνναβος: 32 x 32 Σημεία

$E_m$  [lx]  
304

$E_{min}$  [lx]  
205

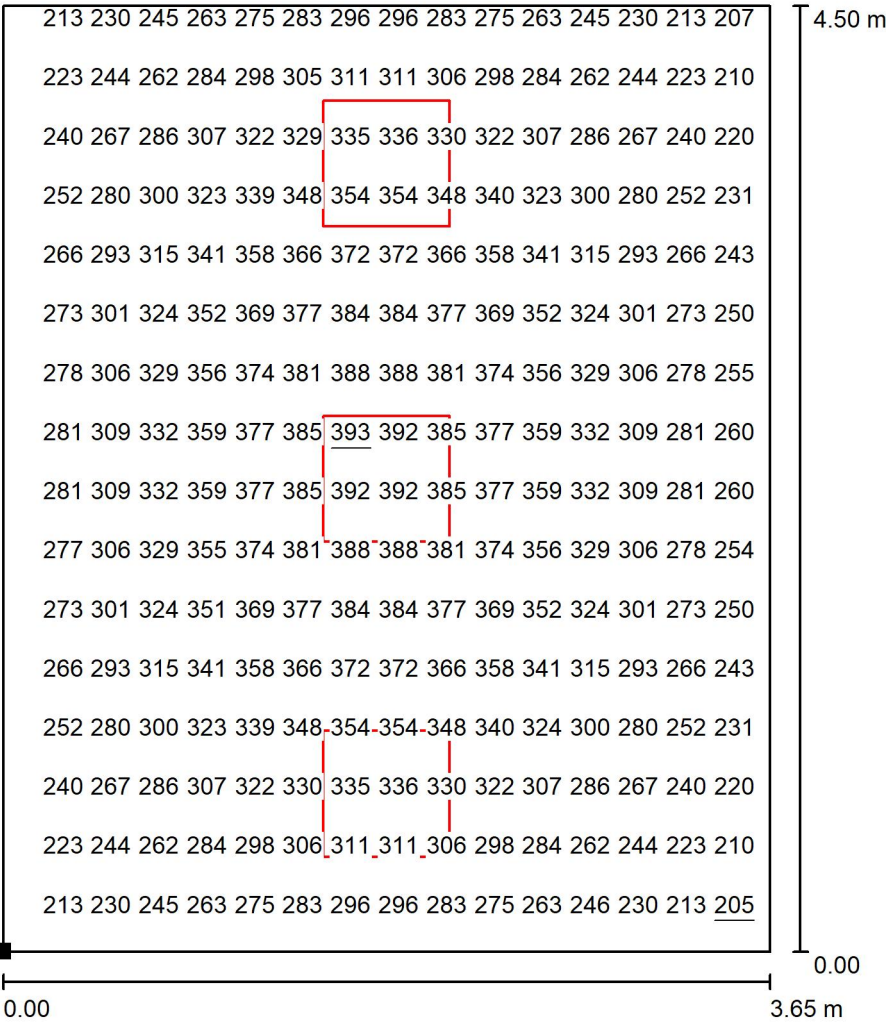
$E_{max}$  [lx]  
393

$E_{min} / E_m$   
0.673

$E_{min} / E_{max}$   
0.521

Υπεύθυνος επεξεργασίας  
Τηλέφωνο  
Φαξ  
e-Mail

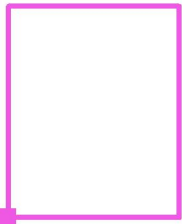
ΚΟΥΖΙΝΑ / Επίπεδο εργασίας / Γραφική παράσταση τιμών (E)



Τιμές σε Lux, Κλίμακα 1 : 36

Δεν μπορούν να παρασταθούν όλες οι υπολογισμένες τιμές.

Θέση της επιφανείας στον χώρο:  
Επιλεγμένο σημείο:  
(0.000 m, 0.000 m, 0.850 m)



Κάνναβος: 32 x 32 Σημεία

$E_m$  [lx]  
304

$E_{min}$  [lx]  
205

$E_{max}$  [lx]  
393

$E_{min} / E_m$   
0.673

$E_{min} / E_{max}$   
0.521